

Frisch sanierte und gut geschnittene Wohnung in Ehrenfeld an der Grenze zur Neustadt



Barthelstraße

50823 Köln, Altstadt & Neustadt-Nord

Zimmer: 2,00
Wohnfläche ca.: 60,60 m²
Kaltmiete: 585,00 EUR (zzgl. Nebenkosten)
Warmmiete: 700,00 EUR

Scout-ID: 61715137
Anbieter-Objekt-Nr.: 811

Ihr Ansprechpartner:

Immobilienmaklerin

Gisela Maasjost

E-Mail: immobilien@gisela-maasjost.de

Mobil: +49 173 26 56 444

Fax: +49 221 790 761 004

Web: <http://www.immobilien-maasjost.de>

Etage: 0
Etagenanzahl: 4
Keller: Ja
Objektzustand: Erstbezug nach Sanierung
Letzte Modernisierung/
Sanierung: 2011
Heizungsart: Etagenheizung
Befeuerungsart: Gas
Bezugsfrei ab: 5. 9. 2011

Nebenkosten: 115,00 EUR
Kautions: 2 Monatskaltmieten
Provision: 1 Monatskaltmiete + 19 % MwSt

Frisch sanierte und gut geschnittene Wohnung in Ehrenfeld an der Grenze zur Neustadt



Barthelstraße

50823 Köln, Altstadt & Neustadt-Nord

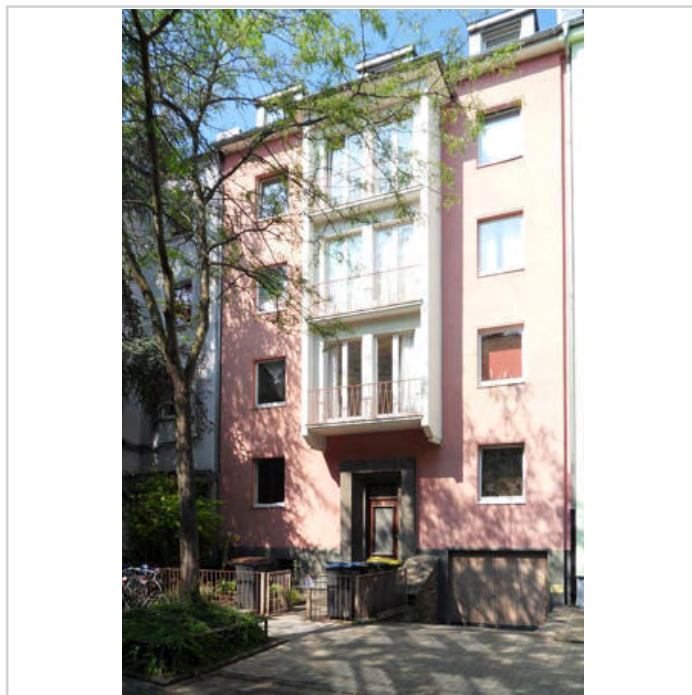
Zimmer:	2,00
Wohnfläche ca.:	60,60 m ²
Kaltmiete:	585,00 EUR (zzgl. Nebenkosten)
Warmmiete:	700,00 EUR

Objektbeschreibung:

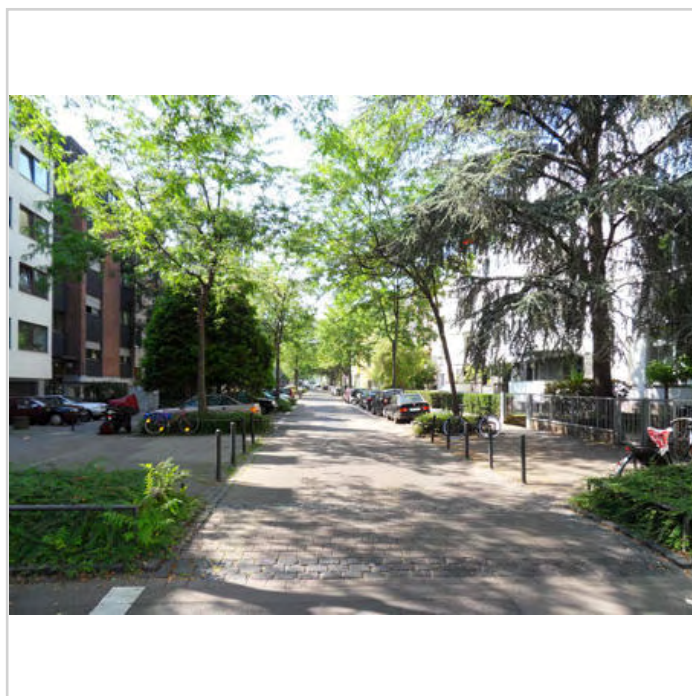
Durch eine sehr "grüne" Straße gelangen Sie zu Ihrer neuen Wohnung die im Moment komplett saniert wird. Die im Hochparterre gelegene Wohnung verändert sich im Moment täglich mit Baufortschritt. Die Deckenhöhe ist 2,83 m und das Wohnzimmer hat noch schöne Stuckelemente, abgeschwächt auch im Schlafzimmer. Das innenliegende Badezimmer mit Badewanne ist komplett umgekrempelt worden und strahlt jetzt in weiß. Die Becken werden in den nächsten Tagen montiert. Auch die Küche hat einen neuen Fliesenspiegel erhalten und hat noch einen wunderbar erhaltenen Vorratsschrank. Ebenso ist ein Einbauschränk im Flur und beide sind neu gestrichen. Die Raumaufteilung: Sie betreten den Flur und linker Hand liegt das Wohnzimmer, geradeaus das Badezimmer und rechter Hand die sehr große Wohnküche. Hier kann ein großer Eßplatz entstehend und Sie können gemütlich mit Familie und Freunden essen. Durch die Wohnküche gelangt man in das Schlafzimmer ruhig zum Innenhof gelegen. Die Decken sind in allen Zimmern gestrichen, die Wände können Sie nach Ihrer Vorstellung gestalten. Die Handwerker werden im August mit der Sanierung fertig und ein Einzug kann im September erfolgen.

Lage:

Diese "grüne" und ruhige Straße liegt in Ehrenfeld. Grün deshalb, weil viele Bäume vorhanden sind und kleine Vorgärten. Die KVB Haltestelle Piusstraße ist fußläufig in wenige Minuten zu erreichen. Auf der Venloer Straße können Sie Ihre täglichen Einkäufe gut erledigen, aber auch Restaurants, Kneipen und Cafes sind da. Der nahe gelegene Grüngürtel lädt zum joggen oder spazierengehen ein. Alles in allem eine sehr gute Infrastruktur.



Außenfassade



Barthelstraße Richtung Osten

Frisch sanierte und gut geschnittene Wohnung in Ehrenfeld an der Grenze zur Neustadt



Barthelstraße

50823 Köln, Altstadt & Neustadt-Nord

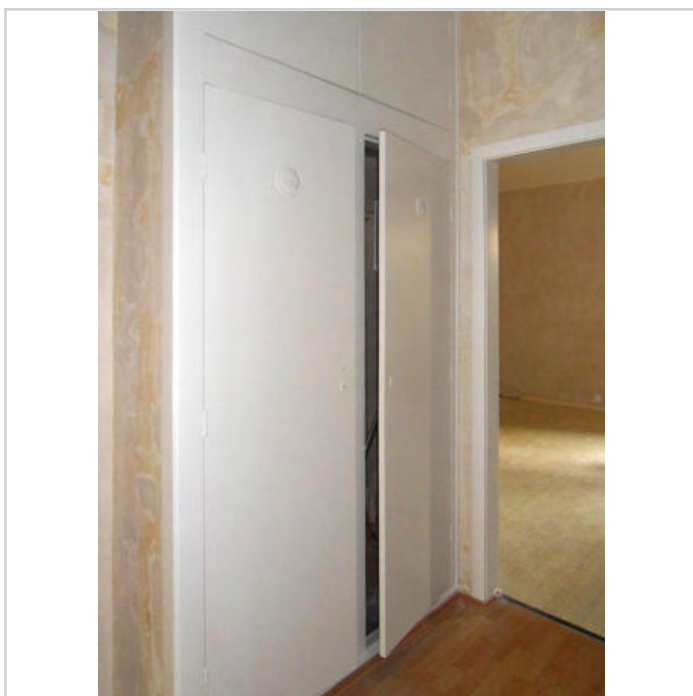
Zimmer: 2,00
Wohnfläche ca.: 60,60 m²
Kaltmiete: 585,00 EUR (zzgl. Nebenkosten)
Warmmiete: 700,00 EUR



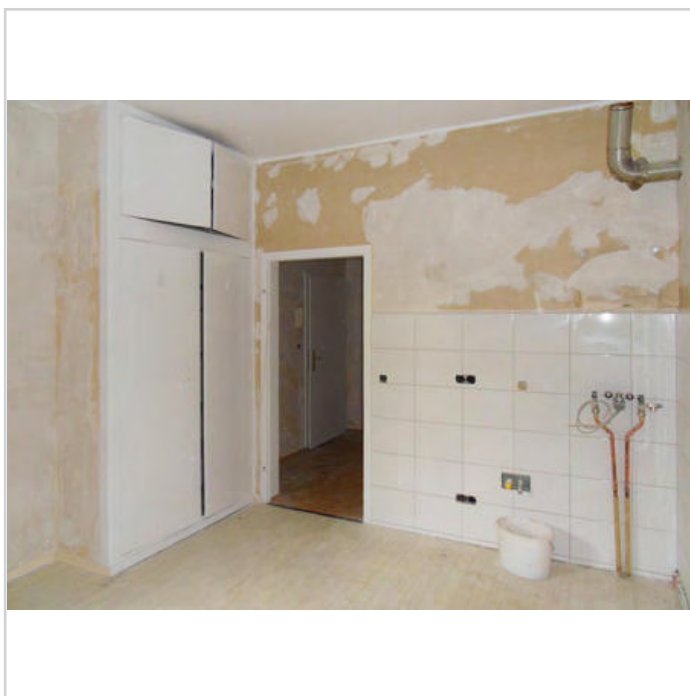
Barthelsstraße Richtung Westen



Wohnzimmer beim Umbau

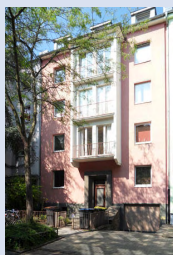


Einbauschränk im Flur



Einbauschränk in der Küche

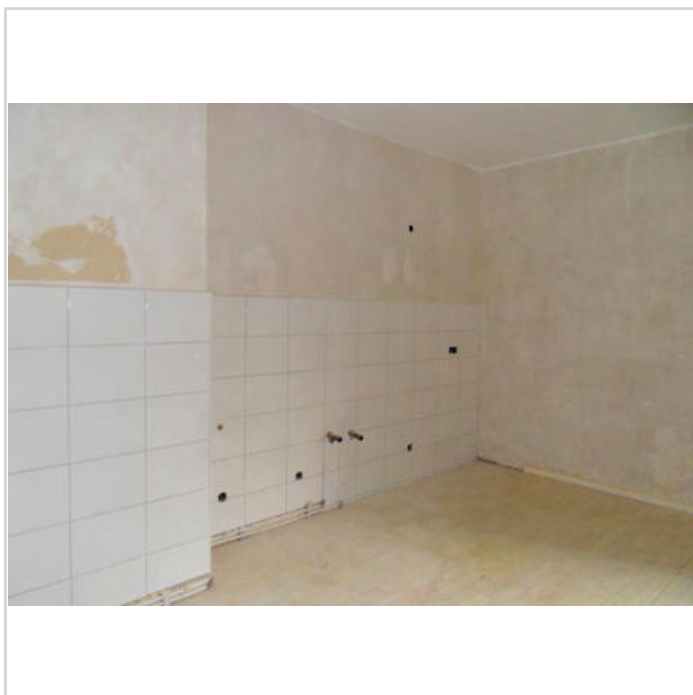
Frisch sanierte und gut geschnittene Wohnung in Ehrenfeld an der Grenze zur Neustadt



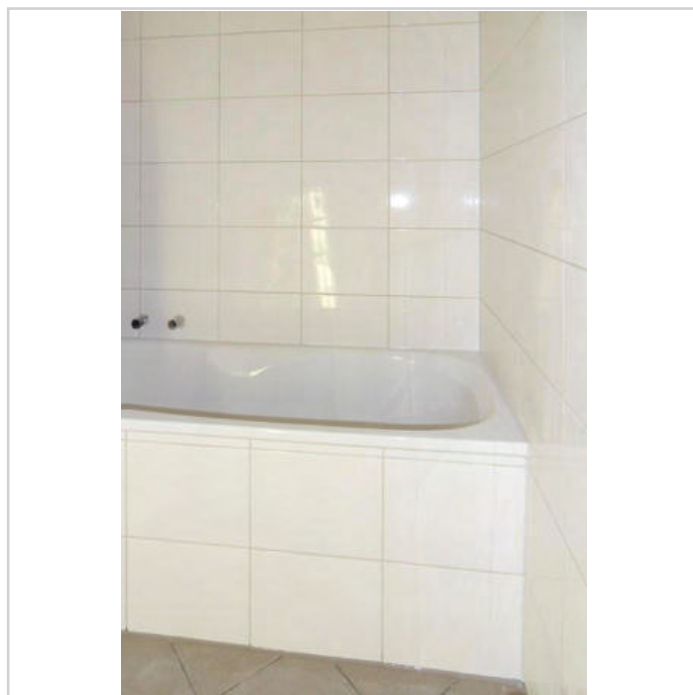
Barthelstraße

50823 Köln, Altstadt & Neustadt-Nord

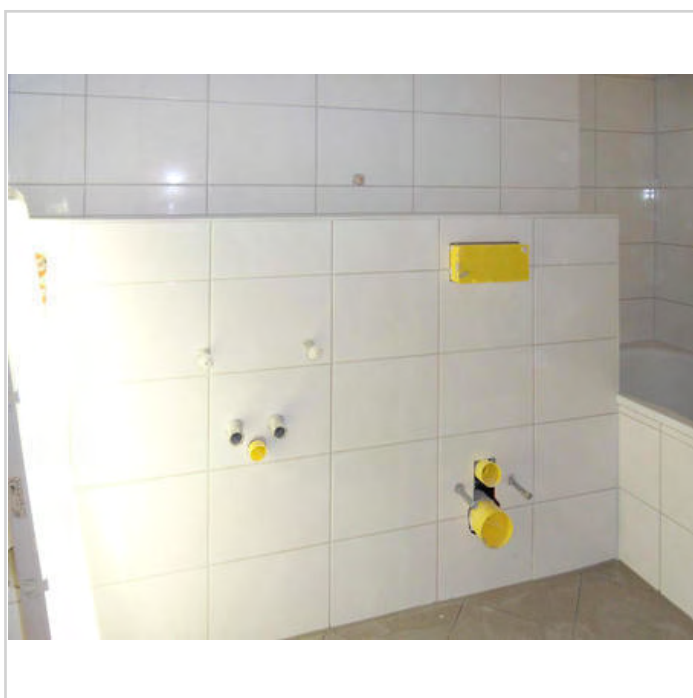
Zimmer: 2,00
Wohnfläche ca.: 60,60 m²
Kaltmiete: 585,00 EUR (zzgl. Nebenkosten)
Warmmiete: 700,00 EUR



Küche beim Umbau



Badewanne



Umbau Badezimmer noch ohne Bec



Schlafzimmer beim Umbau