

Apartment zentral gelegen in der Innenstadt, Altbau mit hohen Decken



Probsteigasse

50670 Köln, Altstadt & Neustadt-Nord

Zimmer: 1,00
Wohnfläche ca.: 34,00 m²
Kaltmiete: 290,00 EUR (zzgl. Nebenkosten)

Scout-ID: 60180343
Anbieter-Objekt-Nr.: 889

Ihr Ansprechpartner:

Immobilienmaklerin

Gisela Maasjost

E-Mail: immobilien@gisela-maasjost.de

Mobil: +49 173 26 56 444

Fax: +49 221 790 761 004

Web: <http://www.immobilien-maasjost.de>

Etage: 0
Etagenanzahl: 3
Keller: Ja
Garten/-mitbenutzung: Ja
Einbauküche: Ja
Heizungsart: Etagenheizung
Befeuerungsart: Strom
Bezugsfrei ab: sofort und nach Vereinbarung

Nebenkosten: 55,00 EUR
Kautions: 2 Monatskaltmieten
Provision: 1 Monatskaltmiete + 19 % MwSt

Apartment zentral gelegen in der Innenstadt, Altbau mit hohen Decken



Probsteigasse

50670 Köln, Altstadt & Neustadt-Nord

Zimmer: 1,00
Wohnfläche ca.: 34,00 m²
Kaltmiete: 290,00 EUR (zzgl. Nebenkosten)

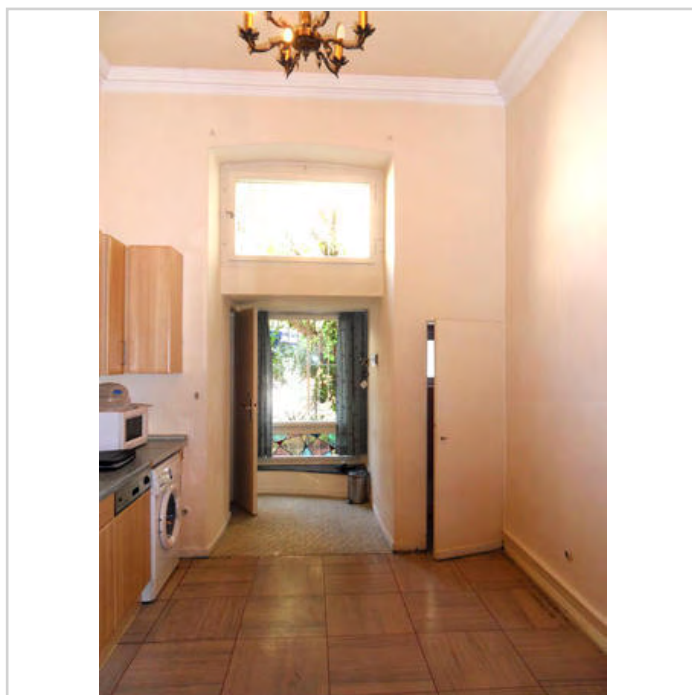
Objektbeschreibung:

Direkt im Zentrum parallel zu den Ringen ist dieses Apartment in einem Altbau mit hohen Decken. Im Erdeschoß links ist die Wohnungseingangstür. Zuerst gelangen Sie in die große Wohnküche. Eine Küchenzeile mit allen wichtigen Elektrogeräten, auch Geschirrspüler und Waschmaschine, ist vorhanden. Linker Hand ist dann durch eine Westertür getrennt der Wohn- und Schlafraum. Das Fenster geht zur Straße, ist neu und mit einer elektrischen Rolladen versehen. Von der Wohnküche geht auch das Duschbad ab und das separat liegende WC, die sich im Zeitgeschmack der 80er präsentieren. Das Fenster der Küche liegt zum Innenhof, der mitbenutzt werden kann. Der Boden ist mit PVC ausgelegt, Gebrauchsspuren sind erkennbar.

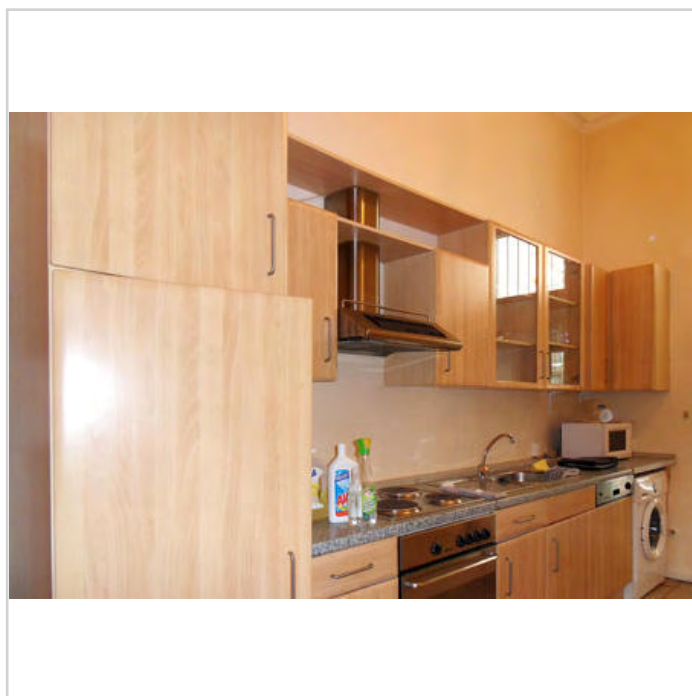
Lage:

In einer ruhigen Nebenstraße des Kaiser Wilhelm Rings liegt diese kleine Wohnung. Alle Geschäfte des täglichen Bedarfs liegen fußläufig in unmittelbarer Nähe. Restaurants, Kneipen und Bistros finden Sie ebenfalls im nahen Umfeld. Abends zu Fuß ins Kino stellt bei dieser Lage kein Problem dar, da der Mediapark nur wenige Minuten entfernt liegt. Eine U- und S-Bahnhaltestelle liegen in der Nähe. Die nächste Autobahnanbindung an den Kölner Ringen finden Sie in unmittelbarer Nähe. Ihr tägliches Fitnessprogramm kann im Stadtgarten stattfinden. Solch zentrale Lagen sind in Köln sehr beliebt.

neues Fenster im Wohn-Schlafra



Blick Küche zum ruhigen Innenh



Küchenzeile

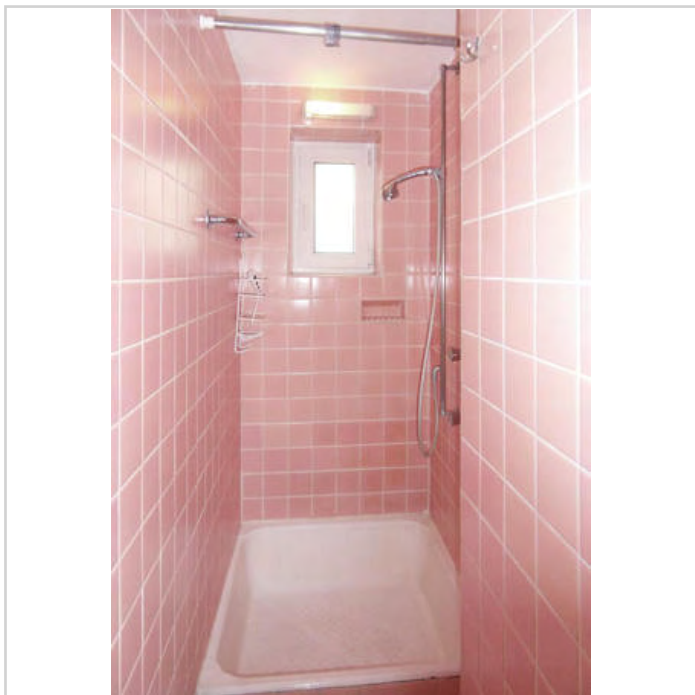
Apartment zentral gelegen in der Innenstadt, Altbau mit hohen Decken



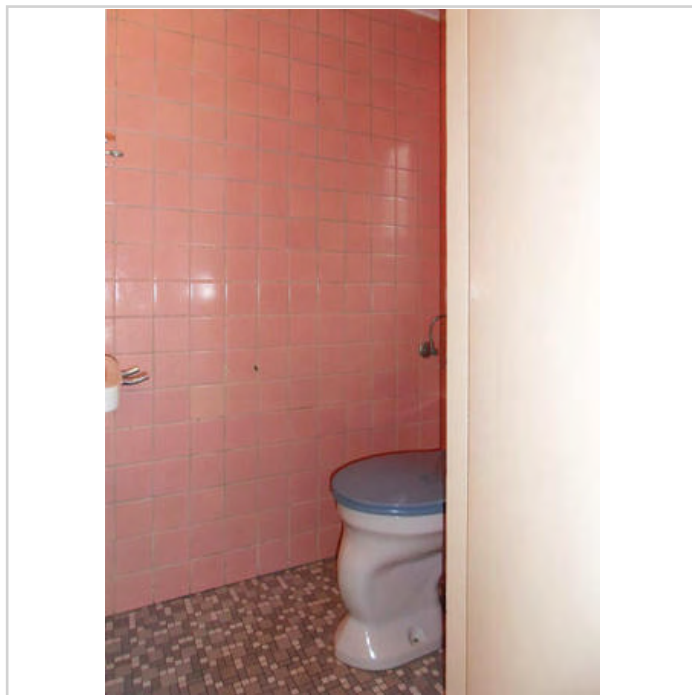
Probsteigasse

50670 Köln, Altstadt & Neustadt-Nord

Zimmer: 1,00
Wohnfläche ca.: 34,00 m²
Kaltmiete: 290,00 EUR (zzgl. Nebenkosten)



Dusche



WC

Apartment zentral gelegen in der Innenstadt, Altbau mit hohen Decken



Probsteigasse

50670 Köln, Altstadt & Neustadt-Nord

Zimmer: 1,00
Wohnfläche ca.: 34,00 m²
Kaltmiete: 290,00 EUR (zzgl. Nebenkosten)

