

Schickes Apartment in der Dachspitze



Leyendecker Straße

50935 Köln, Ehrenfeld

Zimmer: 1,00
Wohnfläche ca.: 43,00 m²
Kaltmiete: 397,00 EUR (zzgl. Nebenkosten)

Scout-ID: 56859691
Anbieter-Objekt-Nr.: 857

Wohnungstyp: Dachgeschoss
Nutzfläche ca.: 9,00 m²
Etage: 6
Etagenanzahl: 6
Keller: Ja
Personenaufzug: Ja
Objektzustand: Gepflegt
Baujahr: 2000
Heizungsart: Zentralheizung
Bezugsfrei ab: 1.11.2010

Ihr Ansprechpartner:
Immobilienmaklerin
Gisela Maasjost
E-Mail: immobilien@gisela-maasjost.de
Mobil: 0173-26 56 444
Web: <http://www.immobilien-maasjost.de>

Nebenkosten: 110,00 EUR
Heizkosten sind in
Nebenkosten enthalten: Ja
Kautions: 3 Monatskaltmieten
Provision: 1 Monatskaltmiete

Schickes Apartment in der Dachspitze



Leyendecker Straße
50935 Köln, Ehrenfeld

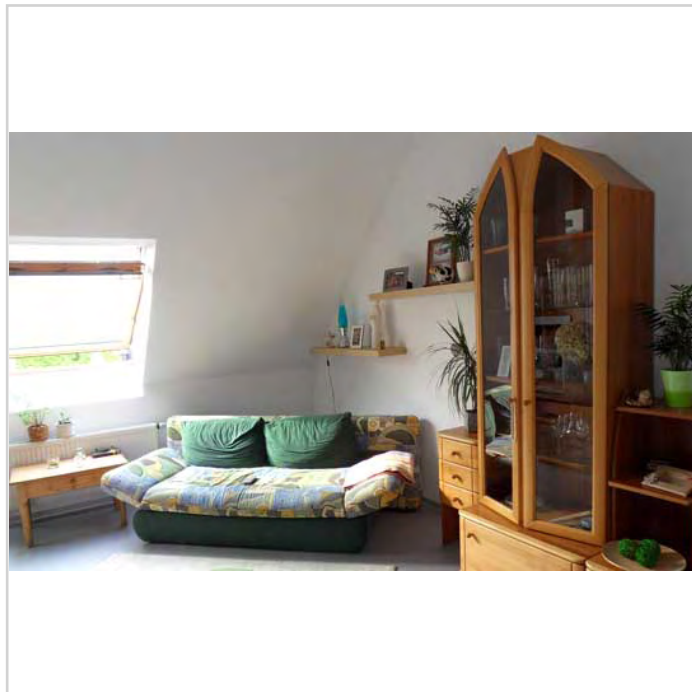
Zimmer: 1,00
Wohnfläche ca.: 43,00 m²
Kaltmiete: 397,00 EUR (zzgl. Nebenkosten)

Objektbeschreibung:

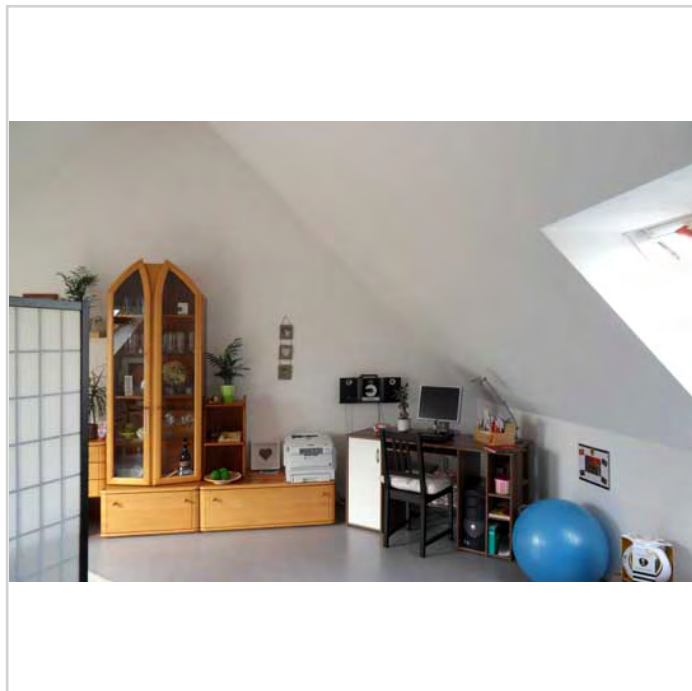
Ein schickes und geräumiges Apartment präsentiert sich hier im Dachgeschoß. Mit dem Aufzug können Sie bis zur 5. Etage fahren oder durch das sehr gepflegte Treppenhaus kommen Sie in Ihre Wohnung. Eine kleine Diele ist dem Apartment vorgelagert und von dort kommen Sie in das weiß/weiße Badezimmer. Beim Betreten des Apartments liegt dann rechter Hand die Küche mit allen Anschlüssen. Die ganze Wohnung hat Dachschräge und Veluxfenster aber so viele, daß es schön hell ist. Derzeit ist die Fläche so aufgeteilt, daß sich ein separater Schlaf-, Wohn-, Arbeits- und Eßbereich ergibt. Dies ist eine schöne und gemütliche Wohnung für einen Single.

Lage:

In einer sehr zentralen Lage Neuehrenfelds befindet sich diese Wohnung an der Leyendecker Straße. Fußläufig können Sie bequem Ihre täglichen Einkäufe erledigen, aber auch Restaurants, Kneipen und Bistros runden das Angebot ab. Die Haltestelle der KVB ist 100 m entfernt. Alles in allem eine gute Infrastruktur. Die Kombination einer ruhigen Wohnung in unmittelbarer Nähe zu Einkaufsmöglichkeiten ist in Köln sehr begehrt.



Wohnbereich



Arbeitsbereich



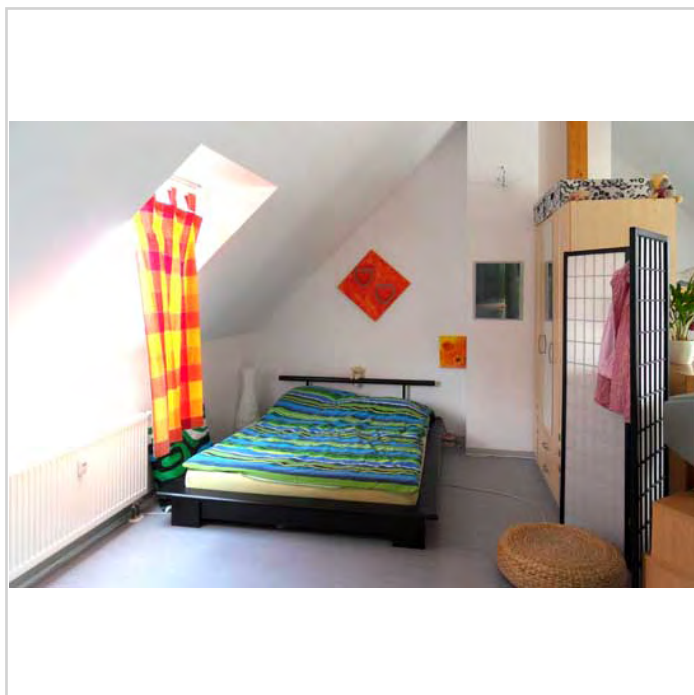
Außenfassade

Schickes Apartment in der Dachspitze

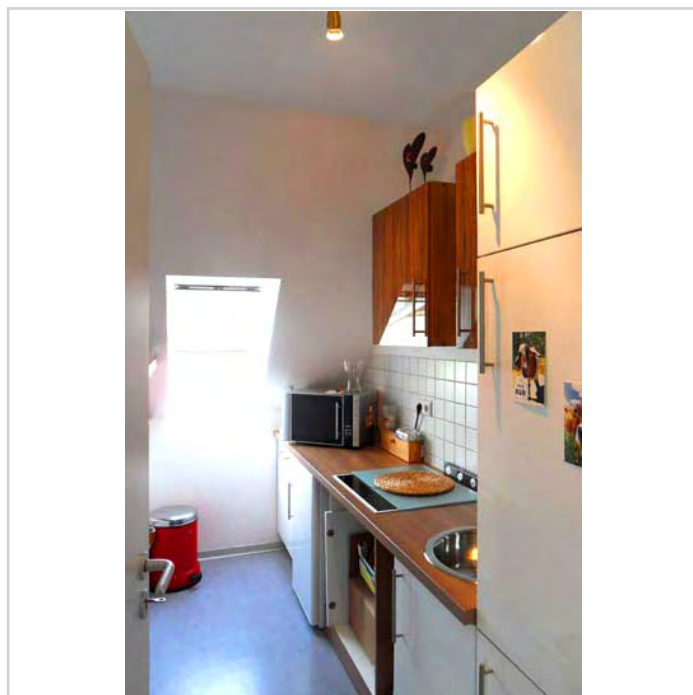


Leyendecker Straße
50935 Köln, Ehrenfeld

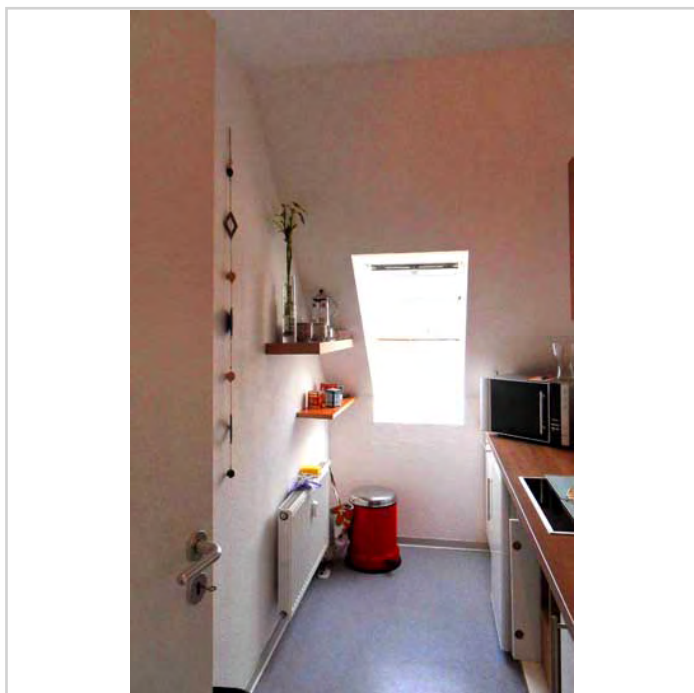
Zimmer: 1,00
Wohnfläche ca.: 43,00 m²
Kaltmiete: 397,00 EUR (zzgl. Nebenkosten)



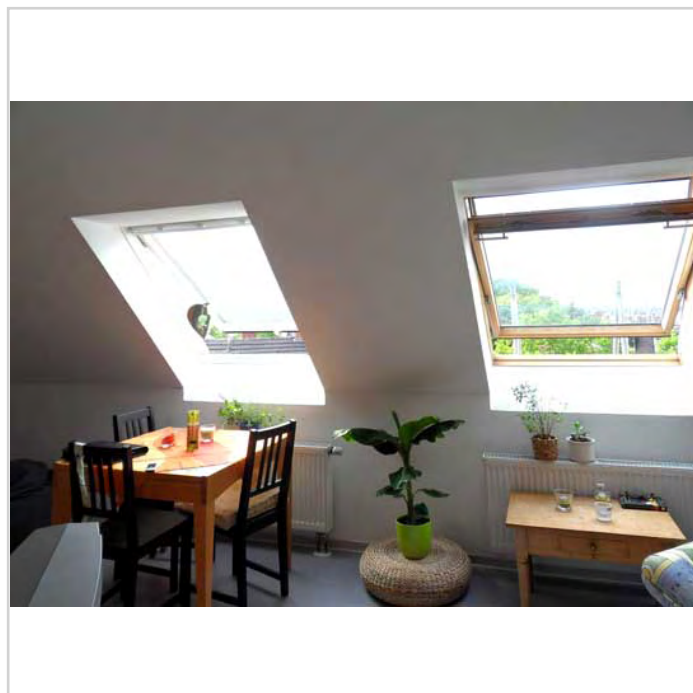
Schlafbereich



separate Küche



Küche



Eßbereich vor der Küche

Schickes Apartment in der Dachspitze

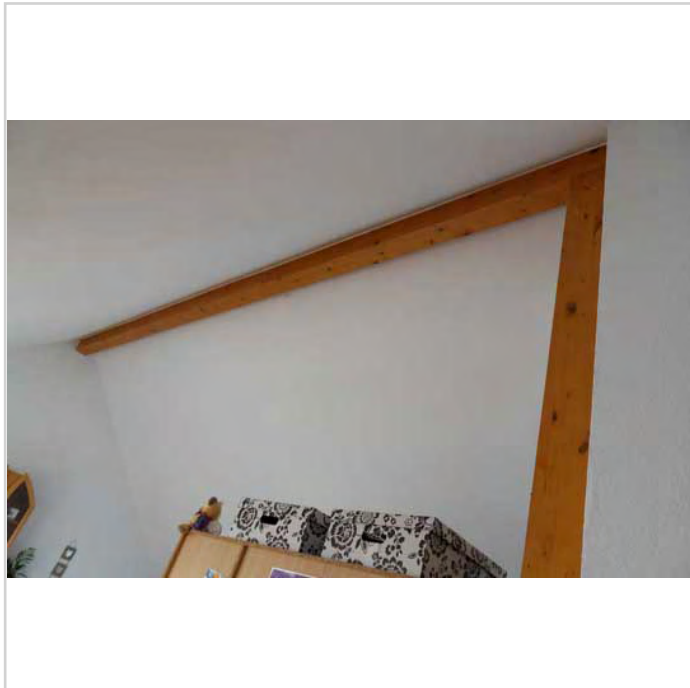


Leyendecker Straße
50935 Köln, Ehrenfeld

Zimmer: 1,00
Wohnfläche ca.: 43,00 m²
Kaltmiete: 397,00 EUR (zzgl. Nebenkosten)



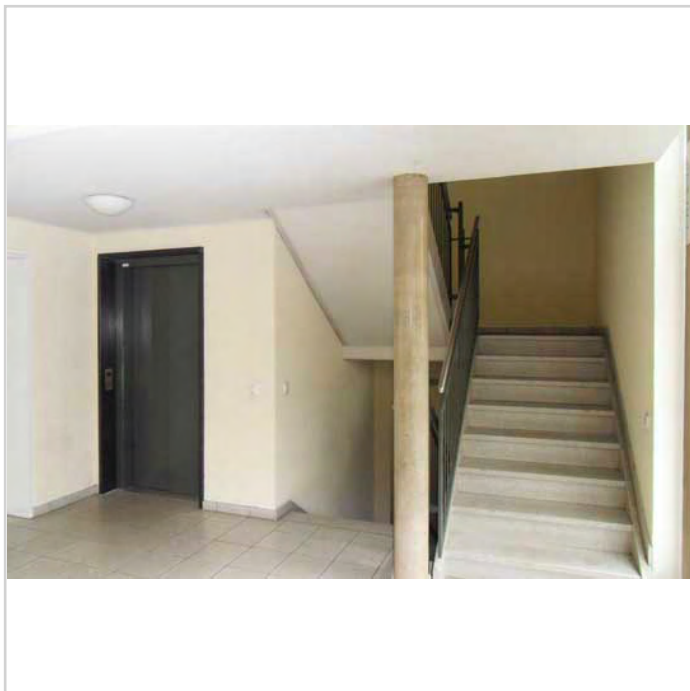
Badezimmer



Dachspitze



Aufgang zum Dachgeschoß



Eingang mit Fahrstuhl