

Großzügig geschnittene Wohnung in offener Bauweise mit sehr großem Balkon



Gleueler Straße 304

50935 Köln, Sülz

Zimmer: 2,00
Wohnfläche ca.: 97,00 m²
Kaltmiete: 1.000,00 EUR (zzgl. Nebenkosten)
Warmmiete: 1.200,00 EUR

Scout-ID: 60409574
Anbieter-Objekt-Nr.: 872-8

Ihr Ansprechpartner:

Immobilienmaklerin

Gisela Maasjost

E-Mail: immobilien@gisela-maasjost.de

Mobil: +49 173 26 56 444

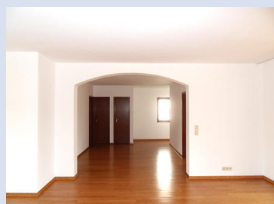
Fax: +49 221 790 761 004

Web: <http://www.immobilien-maasjost.de>

Etage: 2
Etagenanzahl: 3
Keller: Ja
Balkon/Terrasse: Ja
Heizungsart: Zentralheizung
Bezugsfrei ab: nach Vereinbarung

Nebenkosten: 200,00 EUR
Heizkosten sind in Nebenkosten enthalten: Ja
Kautions: 3 Monatskaltmieten
Provision: 1 Monatskaltmiete + 19 % MwSt

Großzügig geschnittene Wohnung in offener Bauweise mit sehr großem Balkon



Gleueler Straße 304

50935 Köln, Sülz

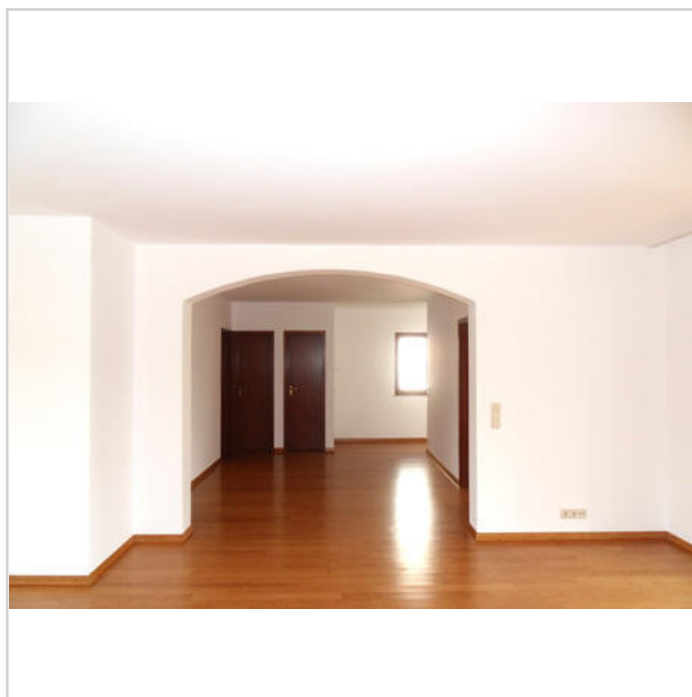
Zimmer:	2,00
Wohnfläche ca.:	97,00 m ²
Kaltmiete:	1.000,00 EUR (zzgl. Nebenkosten)
Warmmiete:	1.200,00 EUR

Objektbeschreibung:

Die hier offerierte Wohnung befindet sich in der zweiten Etage eines 4 Parteienhauses. Die Hausfassade ist geklinkert. Durch das gepflegte Treppenhaus gelangen Sie in Ihr neues Zuhause. Die Wohnung überrascht und beeindruckt durch ihre großzügige Gestaltung und dem gemütlichen Ambiente, das Sie empfängt. Durch einen kleinen Flur gelangen Sie in das Herzstück der Wohnung - das Wohnzimmer. Hier ist ausreichend Platz für eine großzügige Wohnlandschaft, ein Arbeitsplatz und einen Essplatz vor der Küche ist vorgesehen. In der Küche, dem Wohn- und Schlafbereich ist der Boden mit Bambusparkett ausgelegt. die ganze Wohnung hat Fußbodenheizung und bis auf das Gäste-WC und der Flur sind vor allen Fenstern Rolläden. Ein richtig großer Balkn liegt in Südrichtung vor dem Wohnzimmer und ist überdacht. Freuen Sie sich darauf, hier im Sommer den Tag ausklingen zu lassen. Das Tageslichtbad hat neben einer Dusche auch eine Badewanne und ist mit schönen Schränken ausgestattet. Daneben liegt ein Gäste-WC und ein Abstellraum. Im Keller befindet sich ein Waschraum und ein eigenes Kellerabteil. Vor dem Haus ist ein Kfz-Stellplatz für Sie reserviert.

Lage:

In einer der besten Lagen Kölns, fußläufig zum Decksteiner Weiher, befindet sich diese großzügig gestaltete Wohnung in Lindenthal. In der Nähe befindet sich die Universitätsklinik und auch das Hauptgebäude der Universität. Auf der Dürener Straße können Sie bequem Ihre täglichen Einkäufe erledigen. Restaurants, Bistros und schöne Boutiquen runden das Angebot ab und laden zum Verweilen ein. Mit dem 146er Bus sind Sie in 12 Minuten am Neumarkt und mit der Straßenbahn der Linie 9 geht es vom Hermeskeiler Platz zur Universität und Richtung Stadtmitte. Der Decksteiner Weiher lädt zum spazierengehen und joggen ein.



Blick vom Wohnzimmer Richtung



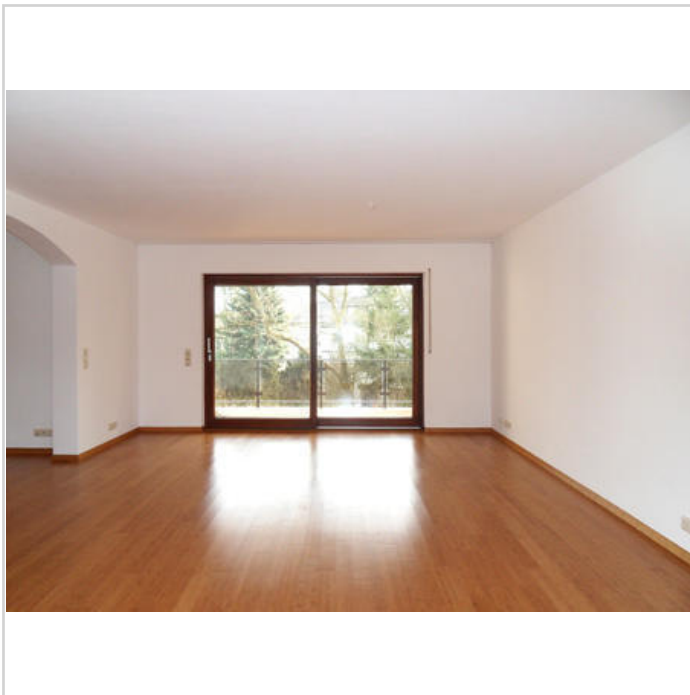
Außenfassade

Großzügig geschnittene Wohnung in offener Bauweise mit sehr großem Balkon

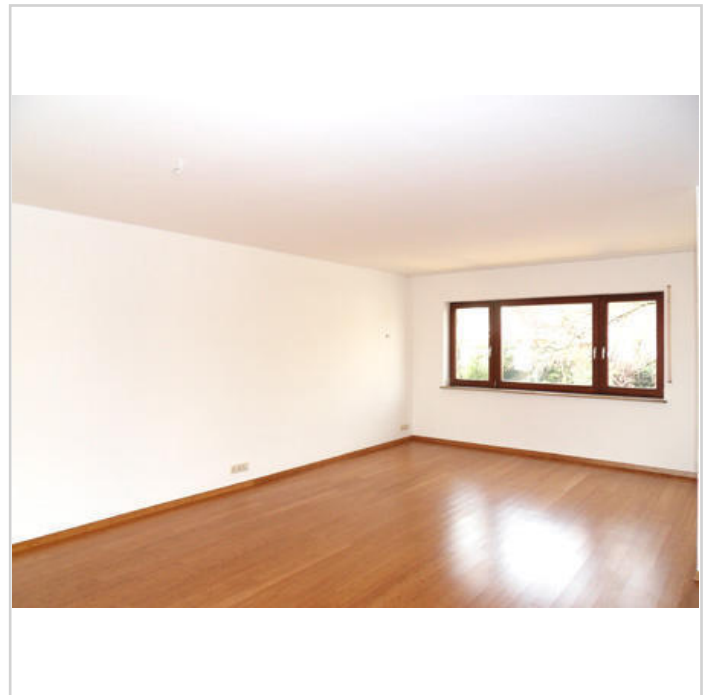


Gleueler Straße 304
50935 Köln, Sülz

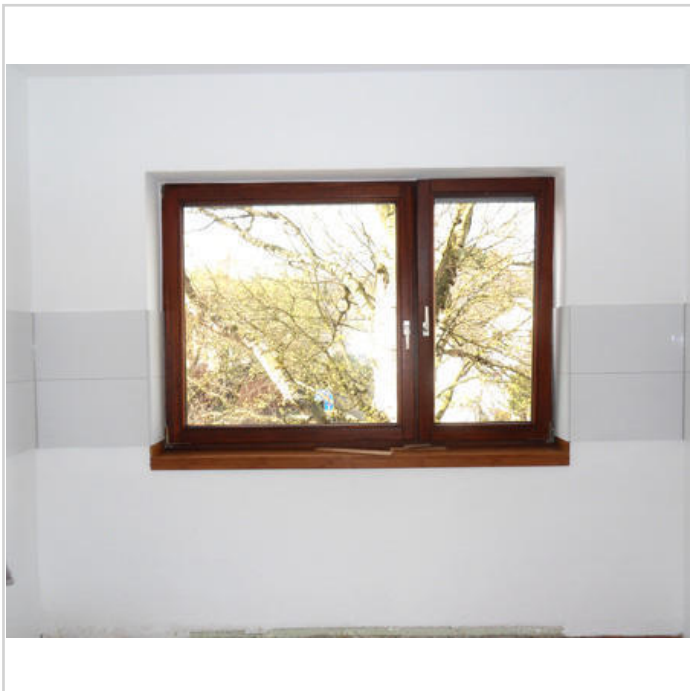
Zimmer: 2,00
Wohnfläche ca.: 97,00 m²
Kaltmiete: 1.000,00 EUR (zzgl. Nebenkosten)
Warmmiete: 1.200,00 EUR



von einem Ende des Wohnzimmers



zum andere Ende des Wohnzimmer

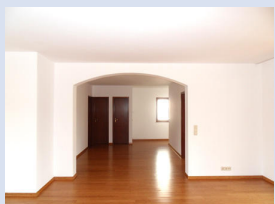


Küche ohne Einrichtung



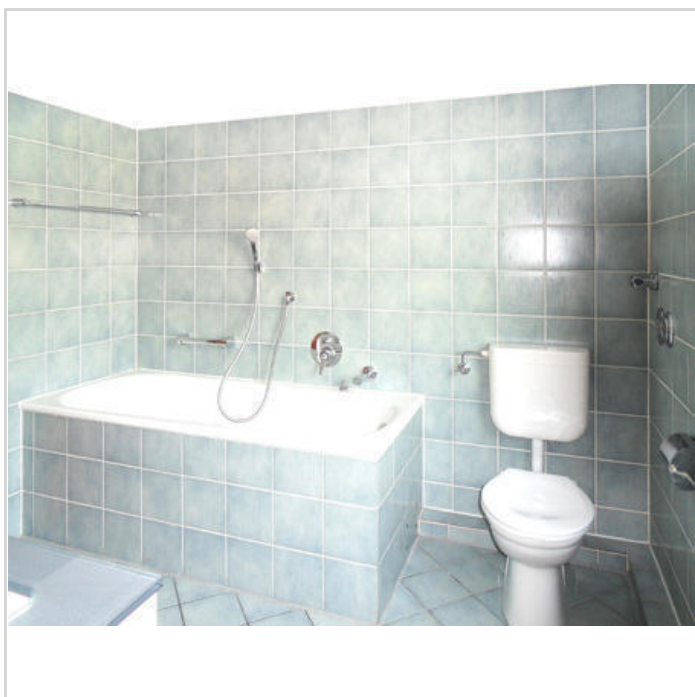
Waschtisch im blaugrauen Badezimmer

Großzügig geschnittene Wohnung in offener Bauweise mit sehr großem Balkon

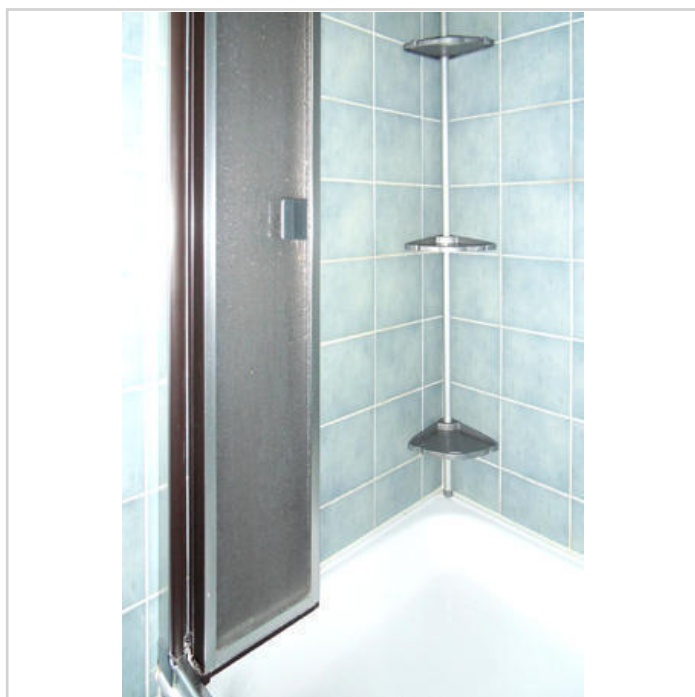


Gleueler Straße 304
50935 Köln, Sülz

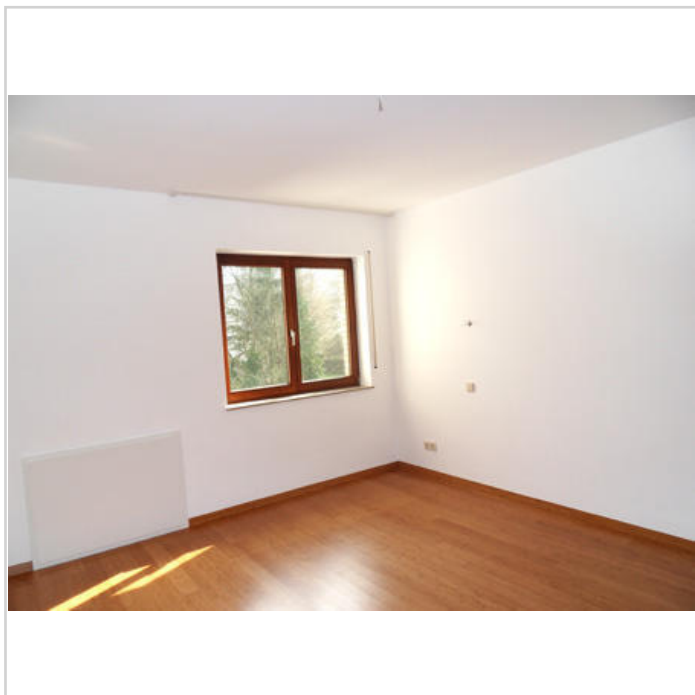
Zimmer: 2,00
Wohnfläche ca.: 97,00 m²
Kaltmiete: 1.000,00 EUR (zzgl. Nebenkosten)
Warmmiete: 1.200,00 EUR



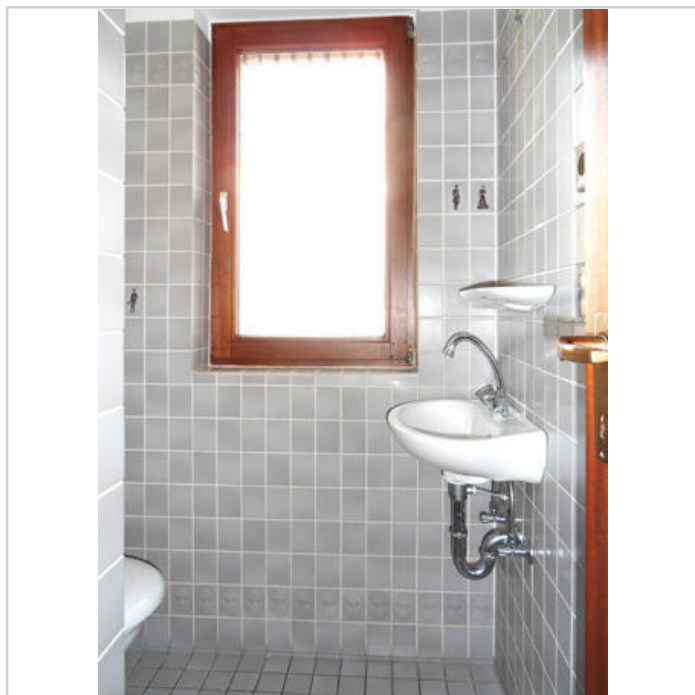
Badewanne und WC im Badezimmer



Dusche im Badezimmer

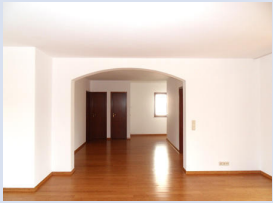


Schlafzimmer



Gäste-WC

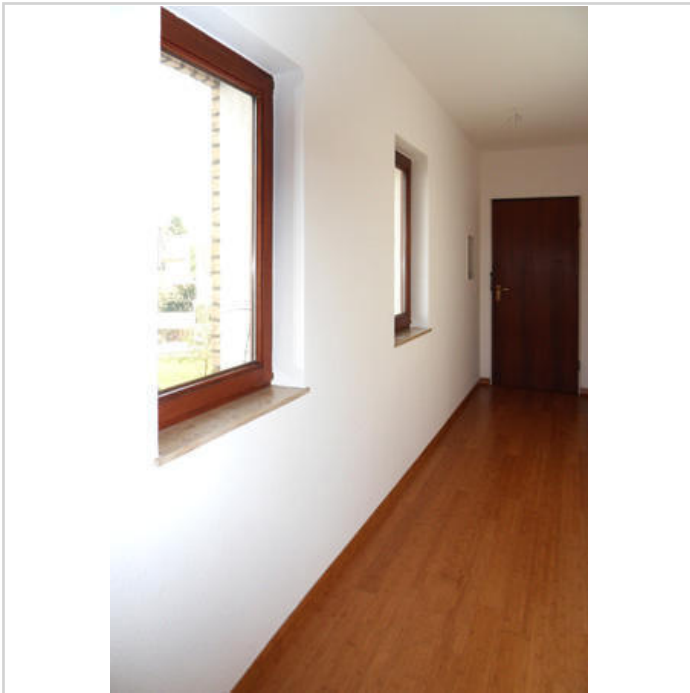
Großzügig geschnittene Wohnung in offener Bauweise mit sehr großem Balkon



Gleueler Straße 304

50935 Köln, Sülz

Zimmer:	2,00
Wohnfläche ca.:	97,00 m ²
Kaltmiete:	1.000,00 EUR (zzgl. Nebenkosten)
Warmmiete:	1.200,00 EUR



Wohnungseingang

Großzügig geschnittene Wohnung in offener Bauweise mit sehr großem Balkon



Gleueler Straße 304
50935 Köln, Sülz

Zimmer: 2,00
Wohnfläche ca.: 97,00 m²
Kaltmiete: 1.000,00 EUR (zzgl. Nebenkosten)
Warmmiete: 1.200,00 EUR

