

# Apartment mit Balkon und Pantryküche in Sülz



**Konradstraße**  
50937 Köln, Sülz

Zimmer: 1,00  
Wohnfläche ca.: 32,00 m<sup>2</sup>  
Kaltmiete: 409,00 EUR (zzgl. Nebenkosten)  
Warmmiete: 497,00 EUR

Scout-ID: 61640669  
Anbieter-Objekt-Nr.: 812

Ihr Ansprechpartner:  
Immobilienmaklerin  
Gisela Maasjost  
E-Mail: [immobilien@gisela-maasjost.de](mailto:immobilien@gisela-maasjost.de)  
Mobil: +49 173 26 56 444  
Fax: +49 221 790 761 004  
Web: <http://www.immobilien-maasjost.de>

Etage: 2  
Etagenanzahl: 5  
Keller: Ja  
Balkon/Terrasse: Ja  
Garten/-mitbenutzung: Ja  
Einbauküche: Ja  
Baujahr: 1968  
Heizungsart: Zentralheizung  
Bezugsfrei ab: sofort

Nebenkosten: 88,00 EUR  
Heizkosten sind in  
Nebenkosten enthalten: Ja  
Kautions: 3 Monatskaltmieten  
Provision: 1 Monatskaltmiete + 19 %  
MwSt

# Apartment mit Balkon und Pantryküche in Sülz



**Konradstraße**  
50937 Köln, Sülz

Zimmer: 1,00  
Wohnfläche ca.: 32,00 m<sup>2</sup>  
Kaltmiete: 409,00 EUR (zzgl. Nebenkosten)  
Warmmiete: 497,00 EUR

## Objektbeschreibung:

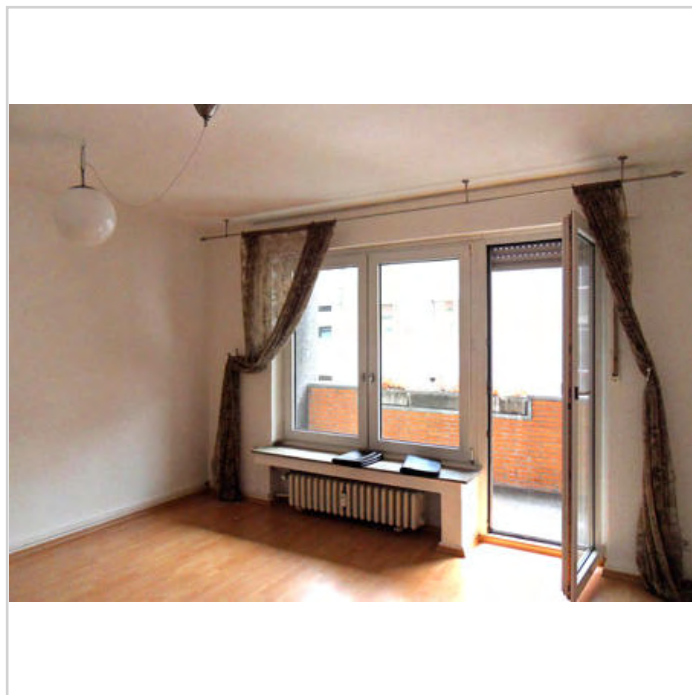
Die Außenfassade ist schlicht, wie in den 60er Jahren üblich. Durch das Treppenhaus gelangen Sie in die einzelnen Geschoße und über einen Außengang am rückwärtigen Teil des Gebäudes zu der Wohnungstür. Beim Betreten der Wohnung liegt linker Hand das Badezimmer mit Fenster und Badewanne. Auf der rechten Seite liegt die eingerichtete Pantryküche und daneben ein Abstellschrank. Geradeaus geht es dann durch eine Tür in den großen Wohn- und Schlafraum. Vor dem Raum ist ein Balkon Richtung Westen. Im rückwärtigen Teil des Raumes liegt eine Schlafnische, die mit einem Schrank überbaut ist. Außer dem Bad ist auf dem Boden Laminat verlegt. Auf dem Dachboden gibt es einen Waschraum mit einer Gemeinschaftswaschmaschine und einen Trockenraum. Ein Kellerraum komplettiert das Angebot.

## Lage:

Sülz zählt zu den beliebtesten Kölner Stadtteilen. Die tolle Mischung aus einem städtischen und grünen sowie ruhigen Lebensraum zeichnet den Stadtteil besonders aus. Die Infrastruktur ist optimal. Die Berrenrather-, Luxemburger- und Sülzburgstraße laden zum ausgiebigen Einkaufsbummel ein. Zudem bietet Sülz eine Vielzahl von guten Restaurants und Cafés. Durch Straßenbahnen z. B. auf der Luxemburger Straße und Buslinien z. B. auf der Berrenrather Straße ist eine hervorragende Anbindung an den öffentlichen Nahverkehr vorhanden. Die Universität und die Uniklinik befinden sich in unmittelbarer Nähe. Alles in allem eine sehr begehrte Lage in der Domstadt.



Außenfassade



Wohnraum mit Balkon

## Apartment mit Balkon und Pantryküche in Sülz



**Konradstraße**  
50937 Köln, Sülz

Zimmer: 1,00  
Wohnfläche ca.: 32,00 m<sup>2</sup>  
Kaltmiete: 409,00 EUR (zzgl. Nebenkosten)  
Warmmiete: 497,00 EUR



Schlafeccke im Wohnraum



Balkon Richtung Westen



Pantryküche

## Apartment mit Balkon und Pantryküche in Sülz



Konradstraße  
50937 Köln, Sülz

Zimmer: 1,00  
Wohnfläche ca.: 32,00 m<sup>2</sup>  
Kaltmiete: 409,00 EUR (zzgl. Nebenkosten)  
Warmmiete: 497,00 EUR

