

# Apartment im Dachgeschoß in Ehrenfeld



## Nußbaumerstraße 74

50823 Köln, Neuhrenfeld

Zimmer: 1,00  
Wohnfläche ca.: 32,00 m<sup>2</sup>  
Kaltmiete: 281,00 EUR (zzgl. Nebenkosten)  
Warmmiete: 381,00 EUR

Scout-ID: 61710702  
Anbieter-Objekt-Nr.: 816

Etage: 4  
Etagenanzahl: 4  
Keller: Ja  
Bezugsfrei ab: 1.11.2011

Ihr Ansprechpartner:  
Immobilienmaklerin  
Gisela Maasjost  
E-Mail: [immobilien@gisela-maasjost.de](mailto:immobilien@gisela-maasjost.de)  
Mobil: +49 173 26 56 444  
Fax: +49 221 790 761 004  
Web: <http://www.immobilien-maasjost.de>

Nebenkosten: 100,00 EUR  
Heizkosten sind in  
Nebenkosten enthalten: Ja  
Kautions: 2 Monatskaltmieten  
Provision: 400,-- € inkl. MwSt

# Apartment im Dachgeschoß in Ehrenfeld



**Nußbaumerstraße 74**  
50823 Köln, Neuhrenfeld

Zimmer: 1,00  
Wohnfläche ca.: 32,00 m<sup>2</sup>  
Kaltmiete: 281,00 EUR (zzgl. Nebenkosten)  
Warmmiete: 381,00 EUR

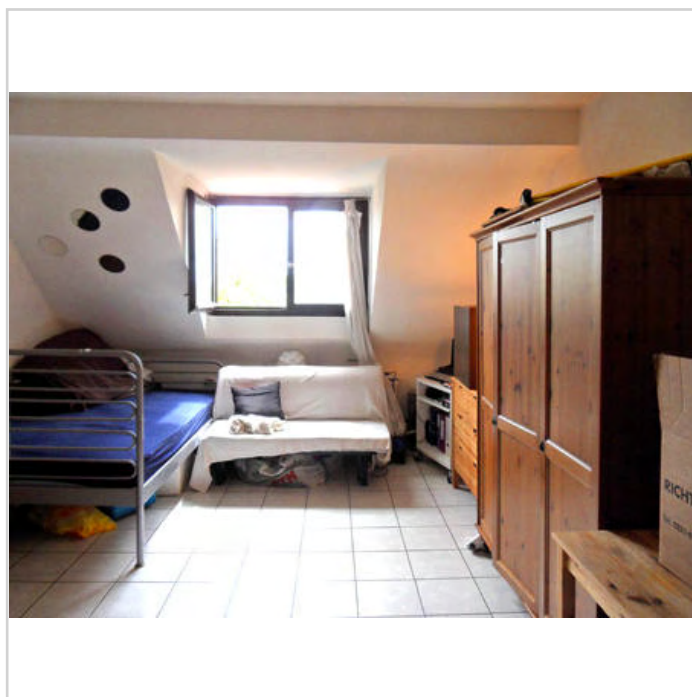
## Objektbeschreibung:

In diesem herrlichen Haus aus den 20er Jahren des letzten Jahrhunderts wird im Dachgeschoß ein Apartment frei. Durch das geräumige Treppenhaus mit alten Stilelementen gelangen Sie in die vierte Etage. Linker Hand geht es in den Wohnungsflur. Vorne direkt der Eingangstür gegenüber ist das dunkel geflieste Badezimmer mit Badewanne. Der große Wohn- und Schlafraum hat an einer Seite Dachschräge, hier liegt auch das Fenster. In einer Ecke ist die Pantryküche untergebracht. Die Waschmaschine gehört der Mieterin, die anderen Küchenteile bleiben in der Wohnung. Der Boden ist mit Laminat ausgelegt, die Wände mit Rauhfaser weiß gestrichen. Ein ca. 5 qm großer Kellerraum komplettiert das Angebot.

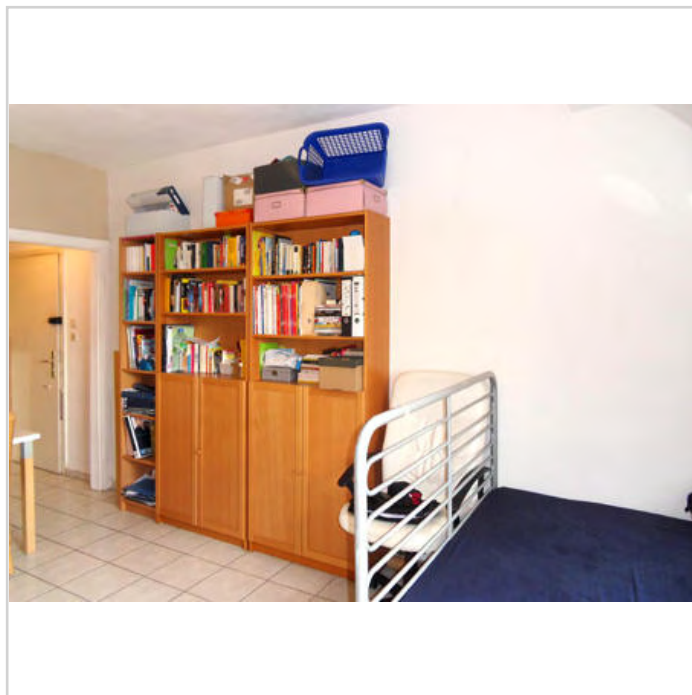
## Lage:

Das Apartment verfügt über eine gute KVB Anbindung, da eine Straßenbahnhaltestelle in unmittelbarer Nähe liegt. Das Kölner Stadtzentrum ist mit der Bahn in wenigen Minuten erreichbar. Die Autobahnanschlüsse sind ebenfalls optimal, da der Autobahnanschlus zur A 59 Richtung Köln Zentrum oder Düsseldorf schnell erreichbar ist.

Im nahe gelegenen Blücherpark können Sie Ihr tägliches Fitnessprogramm absolvieren und beim Kahnfahren oder Spaziergang den schönen Park genießen. Auf der Landmannstraße können Sie Ihre täglichen Einkäufe erledigen.



Blick Richtung Fenster



Wohn- und Schlafraum



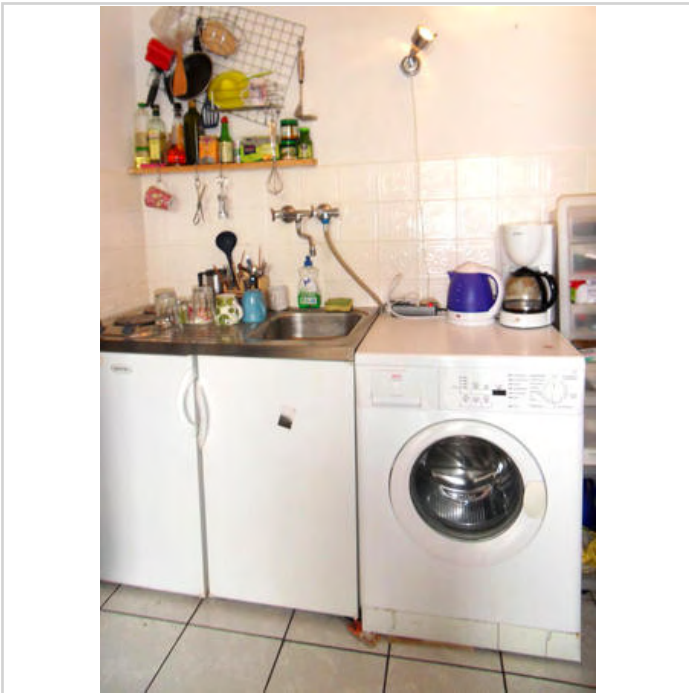
Außenfassade

# Apartment im Dachgeschoß in Ehrenfeld

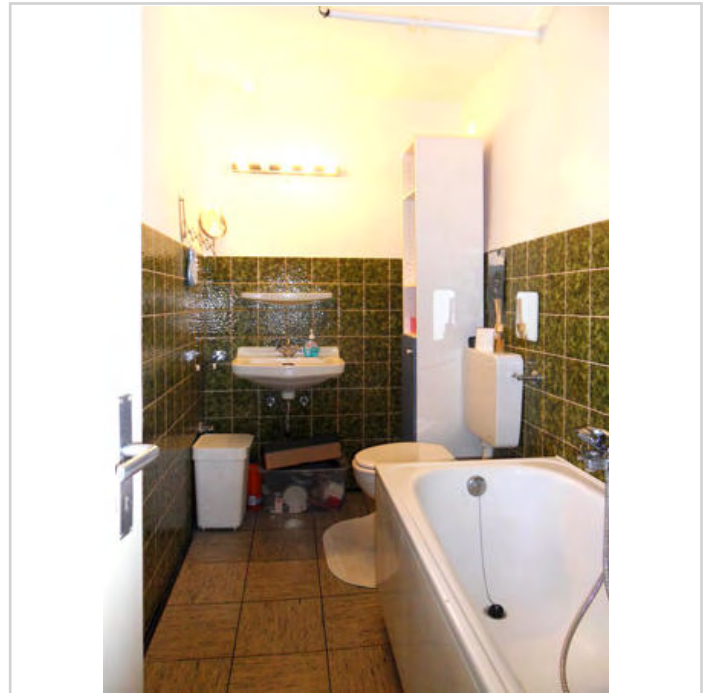


**Nußbaumerstraße 74**  
50823 Köln, Neuhrenfeld

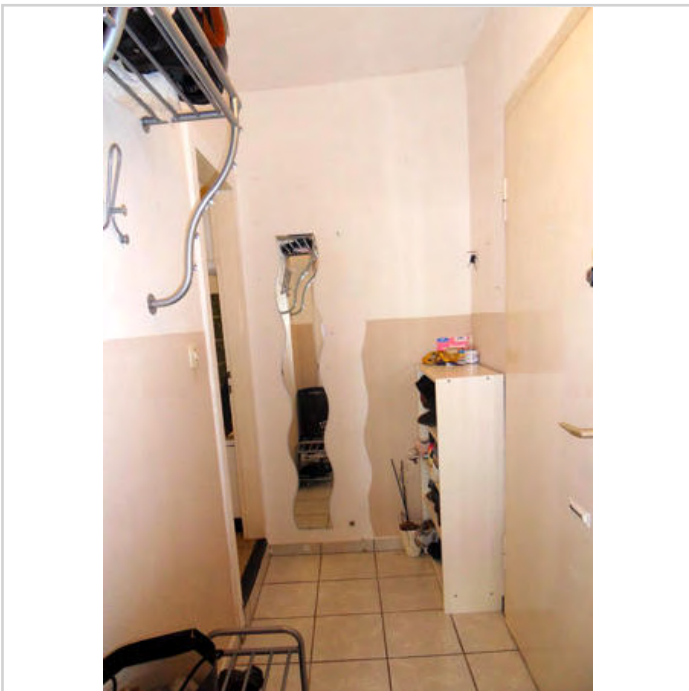
Zimmer: 1,00  
Wohnfläche ca.: 32,00 m<sup>2</sup>  
Kaltmiete: 281,00 EUR (zzgl. Nebenkosten)  
Warmmiete: 381,00 EUR



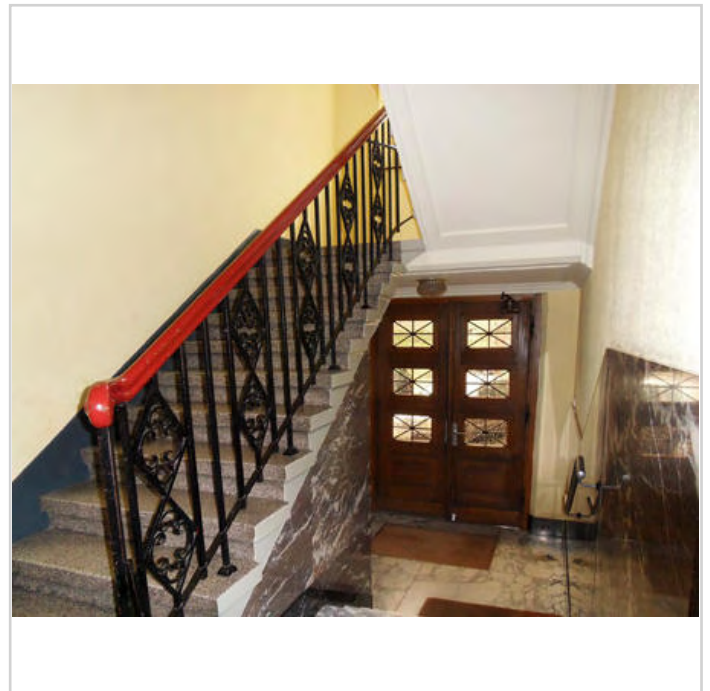
Pantryküche, Mieter Waschmasch



Badezimmer



Eingangsflur in der Wohnung



Hauseingang

# Apartment im Dachgeschoß in Ehrenfeld



**Nußbaumerstraße 74**  
50823 Köln, Neuehrenfeld

Zimmer: 1,00  
Wohnfläche ca.: 32,00 m<sup>2</sup>  
Kaltmiete: 281,00 EUR (zzgl. Nebenkosten)  
Warmmiete: 381,00 EUR

