

Familiengerechte Wohnung mit einer Gartenterrasse und Einbauküche



Kohlenstraße

50825 Köln, Ehrenfeld

Zimmer: 4,00
Wohnfläche ca.: 97,30 m²
Kaltmiete: 924,00 EUR (zzgl. Nebenkosten)
Gesamtmiete: 1.196,50 EUR

Scout-ID: 62269855
Anbieter-Objekt-Nr.: 830

Etage: 0
Schlafzimmer: 3
Badezimmer: 1
Gäste-WC: Ja
Keller: Ja
Balkon/Terrasse: Ja
Garten/-mitbenutzung: Ja
Personenaufzug: Ja
Einbauküche: Ja
Baujahr: 2000
Heizungsart: Zentralheizung
Befeuerungsart: Fernwärme
Bezugsfrei ab: 1.12.2011
Garage/Stellplatz: Tiefgarage

Ihr Ansprechpartner:

Gisela Maasjost

E-Mail: immobilien@gisela-maasjost.de

Mobil: +49 173 26 56 444

Fax: +49 221 790 761 004

Web: <http://www.immobilien-maasjost.de>

Nebenkosten: 118,50 EUR
Heizkosten: 154,00 EUR (Heizung / Warmwasser)
Heizkosten sind in Ja
Nebenkosten enthalten:
Garage/Stellplatz-Mietpreis: 40,00 EUR
Kautions: 2 Monatskaltmieten
Provision: 1.700 € inkl. MwSt

Familiengerechte Wohnung mit einer Gartenterrasse und Einbauküche



Kohlenstraße

50825 Köln, Ehrenfeld

Zimmer:	4,00
Wohnfläche ca.:	97,30 m ²
Kaltmiete:	924,00 EUR (zzgl. Nebenkosten)
Gesamtmiete:	1.196,50 EUR

Objektbeschreibung:

In dieser familienfreundlichen Siedlung werden Sie gern wohnen und sich wohlfühlen. Fernab vom Lärm leben Sie hier ruhig, fast beschaulich. Zeitgemäß für das Entstehungsjahr 2000 ist die Außenfassade schlicht gestaltet.

Das Treppenhaus ist sehr gepflegt und beim Betreten der Wohnung kommen Sie in eine geräumige Diele, in der im Moment auch ein Arbeitsplatz untergebracht ist. Von diesem zentralen Raum gehen alle Räume ab. Linker Hand liegen die beiden Kinderzimmer. Daneben befindet sich das Wohnzimmer mit Zugang zu der 16,5 qm großen Terrasse und dem eigenen Stück Grün, der Rasenfläche. Die bodentiefen Fenster geben dem Wohnbereich viel Licht. Am anderen Ende der Diele ist das Badezimmer und das Gäste-WC gelegen, die sich mit weißer Keramik präsentieren. Die große Wohnküche ist vollständig eingerichtet und ein gemütlicher Mittelpunkt der Wohnung. Alle Einrichtungsgegenstände können gegen einen Abschlag übernommen werden.

Das Elternschlafzimmer ist groß genug für ein Doppelbett und eine ganze Wand für einen Kleiderschrank. Ein Abstellraum gehört ebenso zur Wohnung. Der Boden ist in den Wohn- und Schlafräumen mit hellem Parkett ausgelegt. Badezimmer und die Küche sind gefliest. Vor allen Fenstern sind Rolläden angebracht. Diese Wohnung ist sehr gepflegt und angenehm gemütlich.

Ein Kellerraum mit Fenster ca. 12 qm groß komplettiert das Angebot. Es gibt einen Waschkeller, wo für jede Wohnung ein eigener Stellplatz für Waschmaschine und Trockner ist. Zur Wohnung gehört ein Stellplatz in der Tiefgarage. Diese Wohnung eignet sich wunderbar für eine Familie mit zwei Kindern oder aber ein Paar mit Arbeits- und Gästezimmer.

Lage:

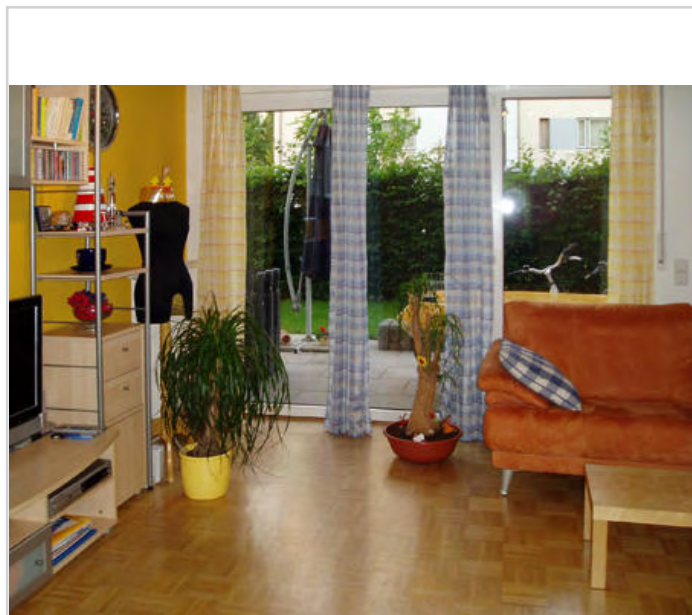
Diese Wohnung liegt zentral in Ehrenfeld und dennoch ruhig in einer Wohnsiedlung. Ein gepflegter Spielplatz und eine Kita liegen in unmittelbarer Nähe. Die Dinge des täglichen Bedarfs können Sie auf der Oskar-Jäger Straße bekommen. Restaurants, Kneipen und Cafes finden Sie auf der Venloer Straße, der Mittelpunkt von Ehrenfeld. Die KVB Linie 13 fährt auf dem nahen Gürtel, der Bus Linie 141 in der Oskar-Jäger-Straße.

Sonstiges:

Die Terrasse wurde mit 50 % in die Wohnfläche eingerechnet.



Terrasse



Wohnzimmer

Familiengerechte Wohnung mit einer Gartenterrasse und Einbauküche



Kohlenstraße
50825 Köln, Ehrenfeld

Zimmer: 4,00
Wohnfläche ca.: 97,30 m²
Kaltmiete: 924,00 EUR (zzgl. Nebenkosten)
Gesamtmiete: 1.196,50 EUR



Küche, kann übernommen werden



Eßplatz in der Küche



Diele mit Arbeitsplatz



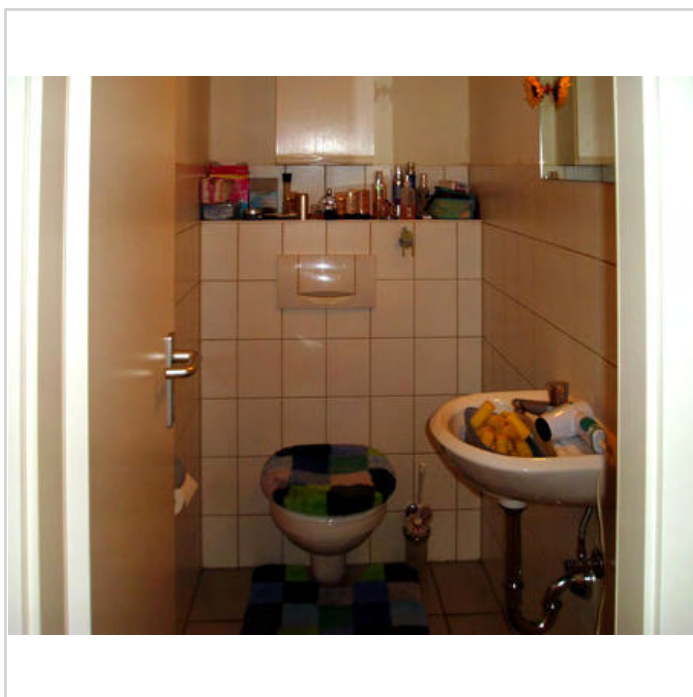
Badezimmer

Familiengerechte Wohnung mit einer Gartenterrasse und Einbauküche

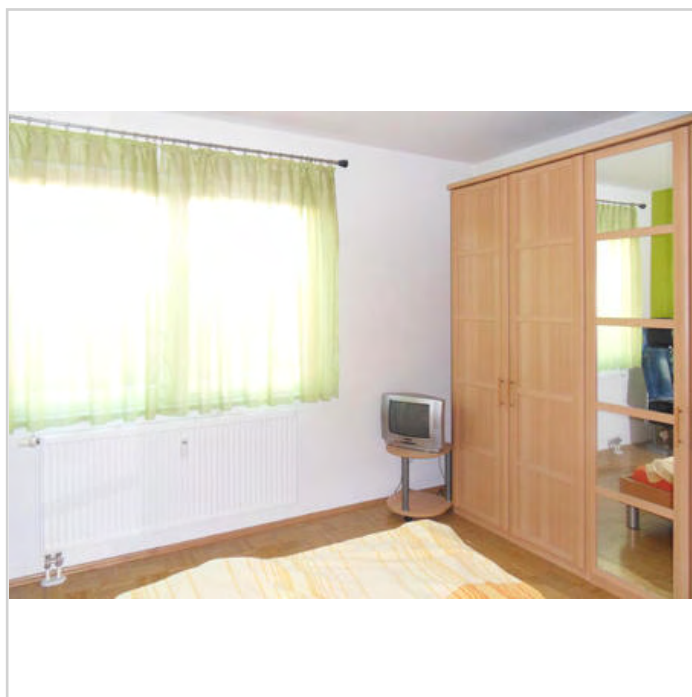


Kohlenstraße
50825 Köln, Ehrenfeld

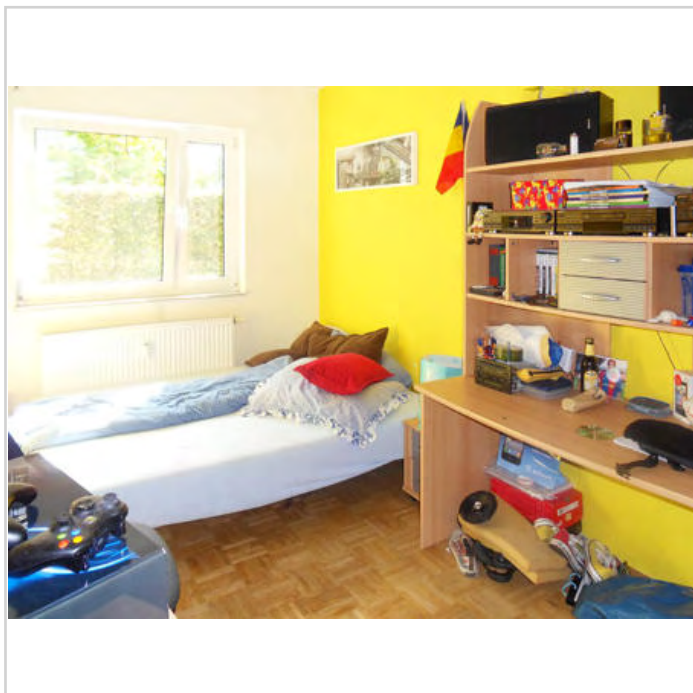
Zimmer: 4,00
Wohnfläche ca.: 97,30 m²
Kaltmiete: 924,00 EUR (zzgl. Nebenkosten)
Gesamtmieta: 1.196,50 EUR



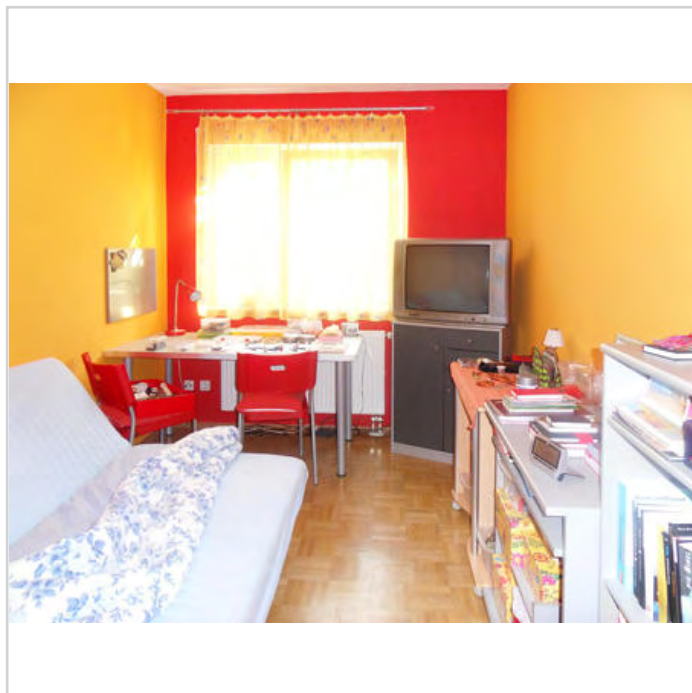
Gäste WC



Schlafzimmer, Schrank kann übe



Kinderzimmer 2



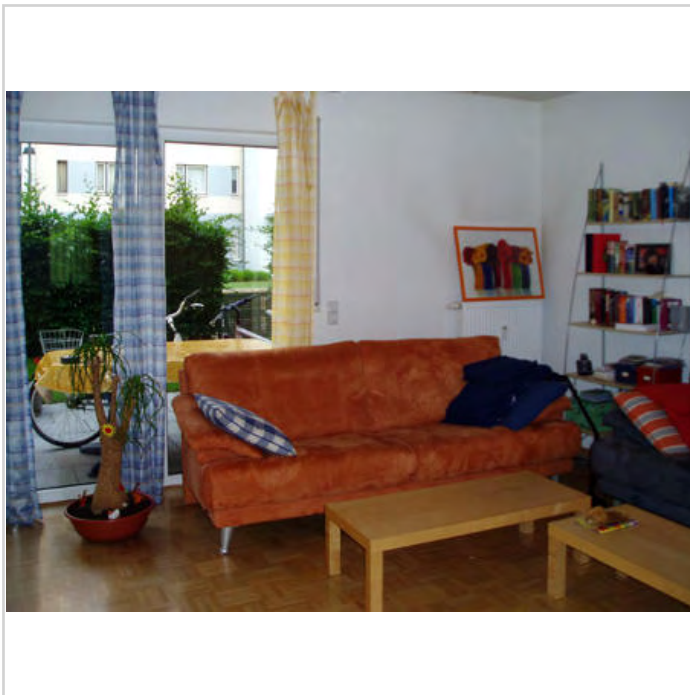
Kinderzimmer 1

Familiengerechte Wohnung mit einer Gartenterrasse und Einbauküche

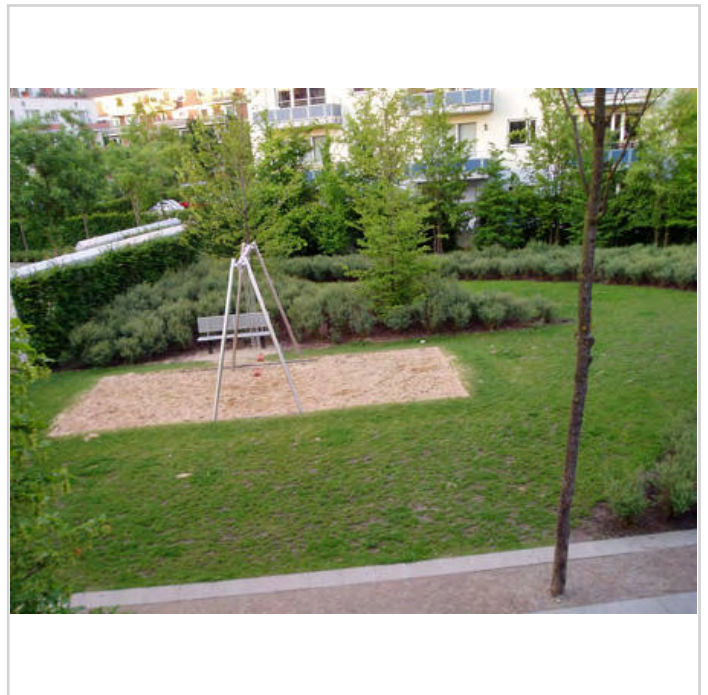


Kohlenstraße
50825 Köln, Ehrenfeld

Zimmer: 4,00
Wohnfläche ca.: 97,30 m²
Kaltmiete: 924,00 EUR (zzgl. Nebenkosten)
Gesamtmiete: 1.196,50 EUR



Wohnzimmer mit Terrasse



Spielplatz



Außenfassade



Grundriß

Familiengerechte Wohnung mit einer Gartenterrasse und Einbauküche



Kohlenstraße
50825 Köln, Ehrenfeld

Zimmer: 4,00
Wohnfläche ca.: 97,30 m²
Kaltmiete: 924,00 EUR (zzgl. Nebenkosten)
Gesamtmiete: 1.196,50 EUR

