

Sanierte Wohnung mit Südbalkon und Einbauküche



Schneider-Claus-Straße

50733 Köln, Nippes

Zimmer: 2,00
Wohnfläche ca.: 51,00 m²
Kaltmiete: 510,00 EUR (zzgl. Nebenkosten)

Scout-ID: 62695166
Objekt-Nr.: 833-8

Ihr Ansprechpartner:

Gisela Maasjost

E-Mail: immobilien@gisela-maasjost.de

Mobil: +49 173 26 56 444

Fax: +49 221 790 761 004

Web: <http://www.immobilien-maasjost.de>

Wohnungstyp: Hochparterre
Etage: 0
Keller: Ja
Balkon/Terrasse: Ja
Einbauküche: Ja
Letzte Modernisierung/
Sanierung: 2011
Heizungsart: Etagenheizung
Befeuerungsart: Gas
Bezugsfrei ab: 1.12.2011

Nebenkosten: 80,00 EUR
Kautions: 3 Monatskaltmieten
Provision: 1,19 Monatskaltmiete inkl.
MwSt

Sanierte Wohnung mit Südbalkon und Einbauküche



Schneider-Claus-Straße

50733 Köln, Nippes

Zimmer: 2,00
Wohnfläche ca.: 51,00 m²
Kaltmiete: 510,00 EUR (zzgl. Nebenkosten)

Objektbeschreibung:

In einer ruhigen Anliegerstraße mit einem grünen Innenhof liegt diese Wohnung. Sie betreten die kleine Wohndiele und geradeaus ist die Einbauküche mit Schränken und allen wichtigen Küchengeräten ausgestattet. Auch ein Waschmaschinenplatz ist hier. Linker Hand geht es in das Wohnzimmer mit bodentiefen Fenstern. Davor liegt ein großer Balkon in Richtung Süden. Vom Wohnzimmer gelangen Sie wieder in eine kleine Diele und geradeaus geht es in das Schlafzimmer und rechts in das völlig neu sanierte Badezimmer. Hier dominiert weiß in Kacheln und Becken. Ein Handtuchhalter wärmt schon die Handtücher vor.

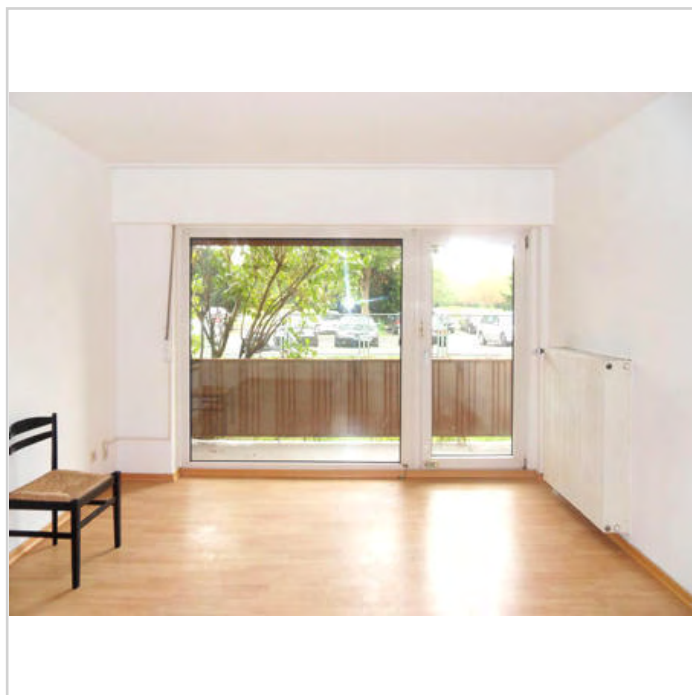
Der Boden in der Wohnung, mit Ausnahme des Badezimmers, ist mit hellem Laminat ausgelegt. Vor allen Fenstern sind elektrische Außenrollos. Die Wände sind mit Rauhfaser tapeziert und weiß gestrichen. Diese Wohnung eignet sich für einen Single oder ein Paar.

Lage:

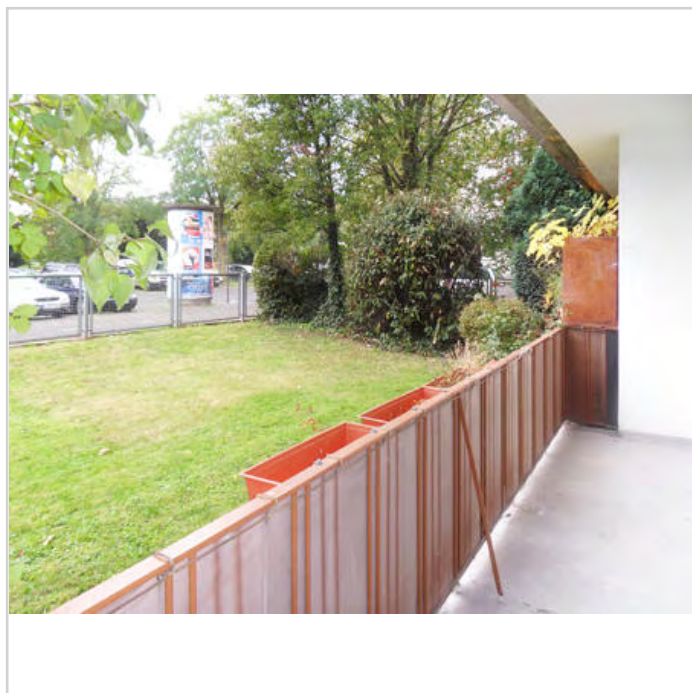
Nippes ist zweifellos eines der quirligsten Viertel in der Domstadt. Auf der Neusser Straße können Sie bequem Ihre täglichen Einkäufe erledigen, Restaurants und Cafés besuchen. Auf dem Wilhelmsplatz findet wochentags ein Markt statt. Die Wohnung ist zentral und nah zur Innenstadt gelegen, in wenigen Fußminuten sind Sie an der Haltestelle Lohsestraße/U-Bahn und erreichen mit der KVB in wenigen Fahrminuten den Dom und die Innenstadt. Auf der Niehler Straße fährt ein KVB Bus. Zum Joggen oder Spaziergehen laden die nahen Parks ein, der Lohsepark liegt direkt vor der Tür. Alles in allem ist die Gegend um die Neusser Straße / Niehler Straße eine bevorzugte Lage im Kölner Stadtgebiet.

Sonstiges:

Alle Angaben sind ohne Gewähr und basieren ausschließlich auf Informationen, die uns von unserem Auftraggeber übermittelt wurden. Wir übernehmen keine Gewähr für die Vollständigkeit, Richtigkeit und Aktualität dieser Angaben. Zwischenverkauf bleibt vorbehalten. Sollte das von uns nachgewiesene Objekt bereits bekannt sein, teilen Sie uns dieses bitte unverzüglich mit. Wir stehen Ihnen mit weiteren Informationen zum Objekt und zum Eigentümer sowie für Besichtigungen gern zur Verfügung.



Wohnzimmer mit Außenrollo



Balkon

Sanierte Wohnung mit Südbalkon und Einbauküche



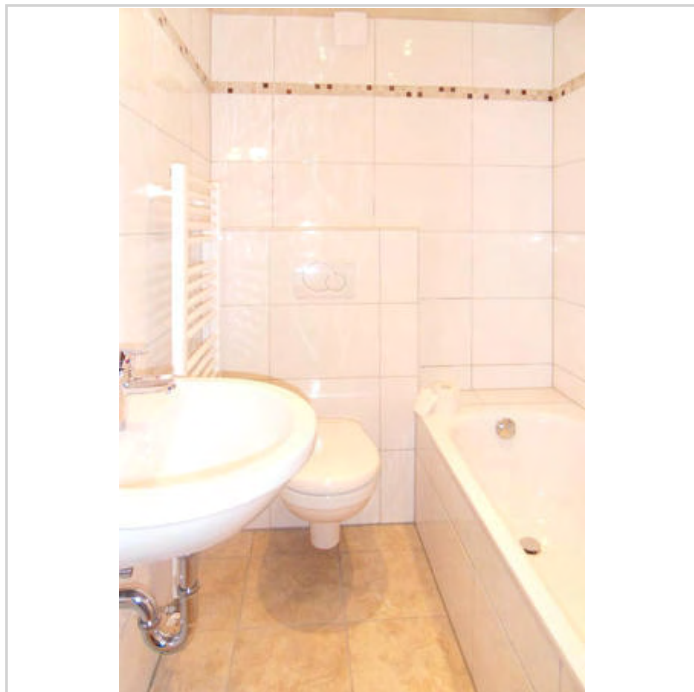
Schneider-Claus-Straße

50733 Köln, Nippes

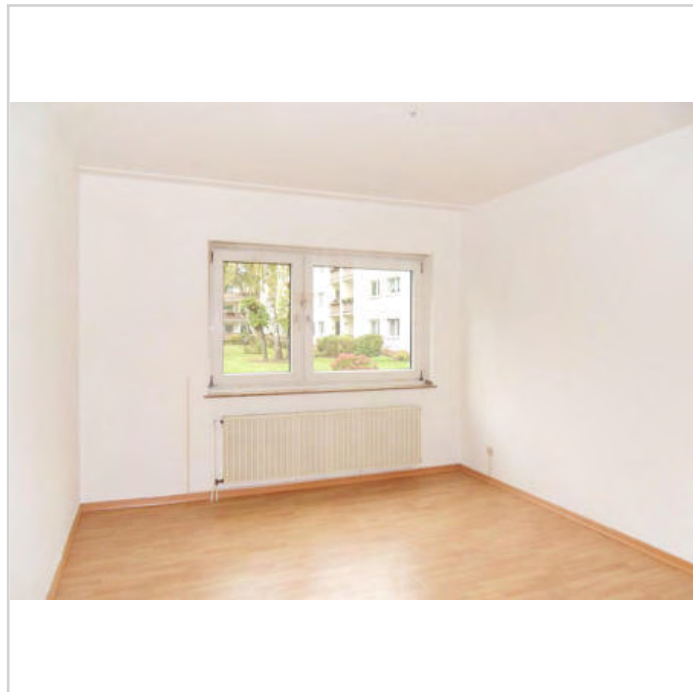
Zimmer: 2,00

Wohnfläche ca.: 51,00 m²

Kaltmiete: 510,00 EUR (zzgl. Nebenkosten)



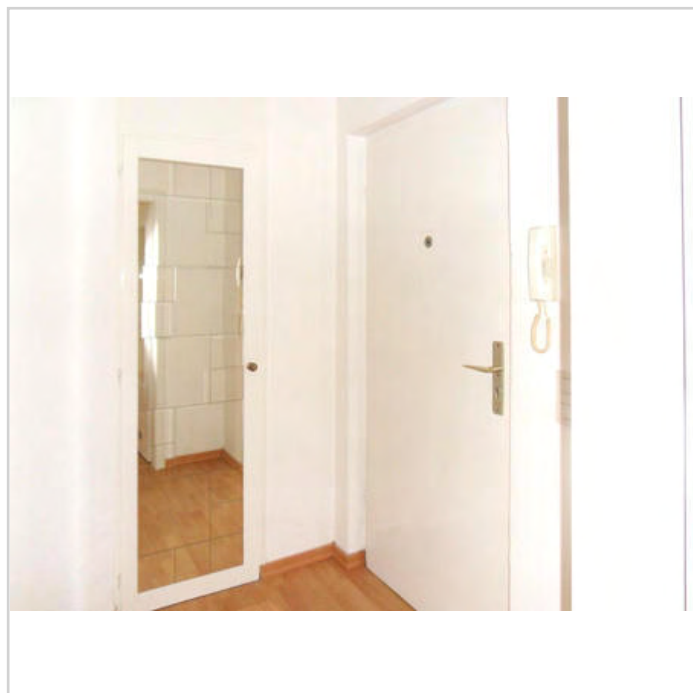
neu saniertes Badezimmer



Schlafzimmer mit Außenrolle



Küche mit Einrichtung



Wohnungseingang

Sanierte Wohnung mit Südbalkon und Einbauküche



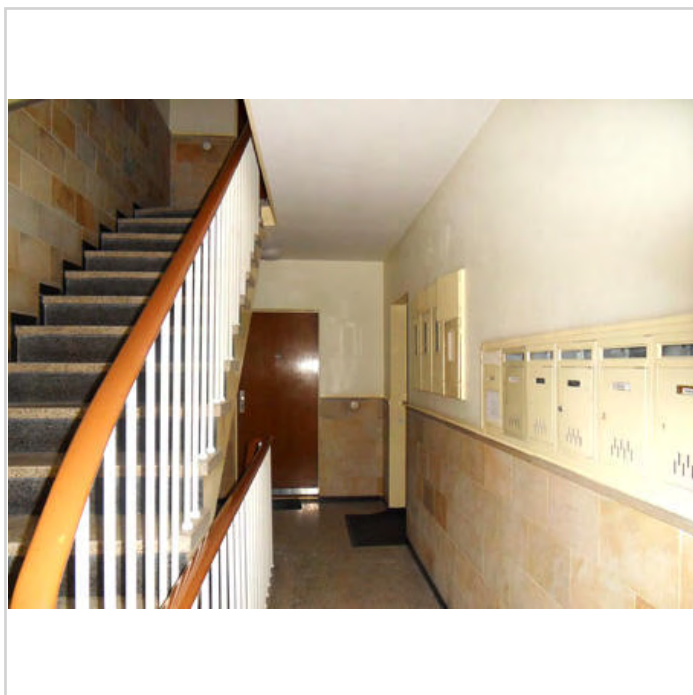
Schneider-Claus-Straße

50733 Köln, Nippes

Zimmer: 2,00

Wohnfläche ca.: 51,00 m²

Kaltmiete: 510,00 EUR (zzgl. Nebenkosten)



Hausflur



Hauseingang



Außenfassade



rückwärtige Fassade

Sanierte Wohnung mit Südbalkon und Einbauküche



Schneider-Claus-Straße

50733 Köln, Nippes

Zimmer: 2,00
Wohnfläche ca.: 51,00 m²
Kaltmiete: 510,00 EUR (zzgl. Nebenkosten)

