

Sehr gepflegte Wohnung, großzügig geschnitten, ideal für Single oder ein Paar



Franzstraße

50935 Köln, Lindenthal

Zimmer: 4,00
Wohnfläche ca.: 116,30 m²
Kaltmiete: 1.150,00 EUR (zzgl. Nebenkosten)

Scout-ID: 62971448
Objekt-Nr.: 835-8

Ihr Ansprechpartner:

Gisela Maasjost

E-Mail: immobilien@gisela-maasjost.de

Mobil: +49 173 26 56 444

Fax: +49 221 790 761 004

Web: <http://www.immobilien-maasjost.de>

Etage: 2
Etagenanzahl: 4
Keller: Ja
Balkon/Terrasse: Ja
Baujahr: 1955
Letzte Modernisierung/
Sanierung: 2011
Heizungsart: Zentralheizung
Bezugsfrei ab: sofort oder nach
Vereinbarung
Haustiere: Nein

Nebenkosten: 230,00 EUR
Kautions: 3 Monatskaltmieten
Provision: 1,19 Monatskaltmiete inkl.
MwSt

Sehr gepflegte Wohnung, großzügig geschnitten, ideal für Single oder ein Paar



Franzstraße

50935 Köln, Lindenthal

Zimmer:	4,00
Wohnfläche ca.:	116,30 m ²
Kaltmiete:	1.150,00 EUR (zzgl. Nebenkosten)

Objektbeschreibung:

Die hier angebotene Wohnung liegt im zweiten Geschöß eines äußerst gepflegten Hauses aus den 50er Jahren des letzten Jahrhunderts, das von einem wunderbar gestalteten Garten gerahmt wird. Die Wohnung wurde in diesem Jahr vollständig renoviert, inklusive einer Wohnungseingangstür nach aktuellem Standart. Aber auch alle Wohnungstüren wurden überarbeitet, das schöne alte Glas gelassen.

Vom Hausflur her betreten Sie die Diele der Wohnung. Linker Hand befindet sich die große Wohnküche mit anliegendem Vorratsraum. Bei der vorangegangenen Renovierung ist der Fliesenspiegel noch nicht erneuert worden, kann aber wunschgemäß einer Küche angepaßt werden. Der Boden hier ist mit PVC belegt. Neben der Wohnküche liegt zum ruhigen und idyllischen Garten sowohl das Wohn- wie auch das Eßzimmer. Der Durchgang zu den Zimmern besticht durch eine schöne Rundung. Vor dem Wohnzimmer liegt der große Balkon mit Blick in alte Bäume. Auch der Balkon wurde völlig überarbeitet.

In der Mitte des Flurs ist das innenliegende Badezimmer mit weißen Becken und weißen Fliesen gelegen. Separat und direkt nebenan ist das WC untergebracht.

Vom Wohnungseingang rechter Hand sind das Schlafzimmer und der Arbeitsraum angeordnet. Die hohen Decken geben ein großzügiges Raumgefühl wieder. Der Boden in allen Räumen ist mit einem speziellen Belag ausgestattet, der keinen Raum- bzw. Tittschall auslöst. Alle Wände sind frisch gestrichen. Diese Wohnung macht einen äußerst gepflegten Eindruck. Ein Kellerraum komplettiert das Angebot. Eine Besonderheit: Jede Partei hat in dem Haus einen separaten Öltank, der von außen befüllt wird. Diese Heizkosten kommen zu den Nebenkosten.

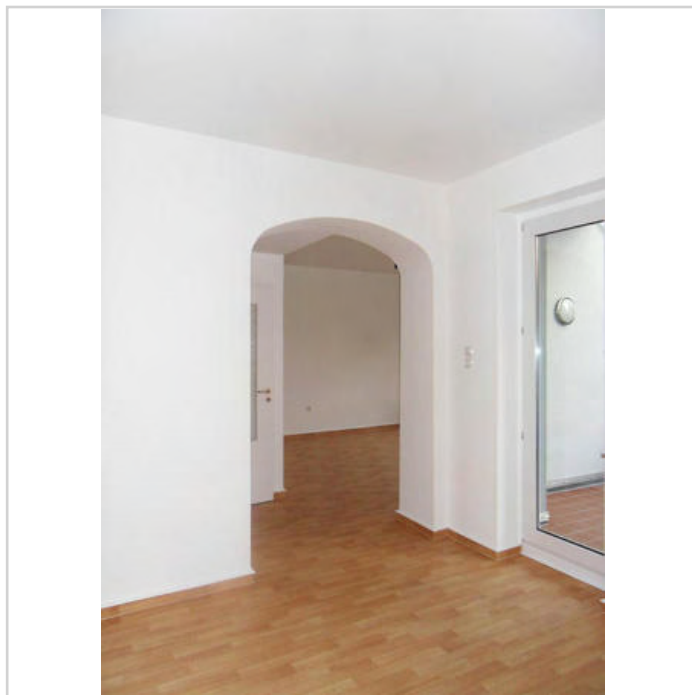
Leider eignet sich die Wohnung nicht für eine Familie oder eine WG. Ein Paar oder Single werden sich hier sehr wohlfühlen.

Lage:

In einer der besten Lagen Kölns, fußläufig zum Lindenthalgürtel und zur Dürener Straße, befindet sich diese großzügig gestaltete Wohnung in einer ruhigen Anliegerstraße in Lindenthal. In der Nähe ist die Universitätsklinik. Auf dem Lindenthalgürtel und der Dürener Straße können Sie bequem Ihre täglichen Einkäufe erledigen aber auch Restaurants, Kneipen und Bistros runden das Angebot ab. Der Stadtwald ist in einigen Minuten zu erreichen. Genauso sind Sie mit öffentlichen Verkehrsmitteln in kurzer Zeit im Zentrum von Köln. Alles in allem eine hervorragende Infrastruktur. Die Kombination von Ruhe, Naherholungsmöglichkeit im Stadtwald und unmittelbarer Nähe zu Einkaufsmöglichkeiten ist in der Domstadt sehr begehrt.

Sonstiges:

Alle Angaben sind ohne Gewähr und basieren ausschließlich auf Informationen, die uns von unserem Auftraggeber übermittelt wurden. Wir übernehmen keine Gewähr für die Vollständigkeit, Richtigkeit und Aktualität dieser Angaben. Zwischenverkauf bleibt vorbehalten. Sollte das von uns nachgewiesene Objekt bereits bekannt sein, teilen Sie uns dieses bitte unverzüglich mit. Wir stehen Ihnen mit weiteren Informationen zum Objekt und zum Eigentümer sowie für Besichtigungen gern zur Verfügung.



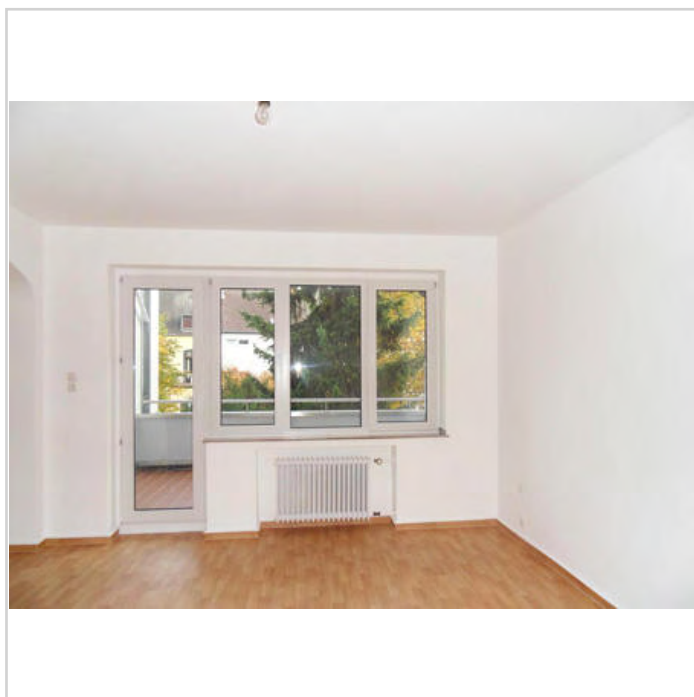
Durchgang vom Wohn- zum Eßzimm

Sehr gepflegte Wohnung, großzügig geschnitten, ideal für Single oder ein Paar

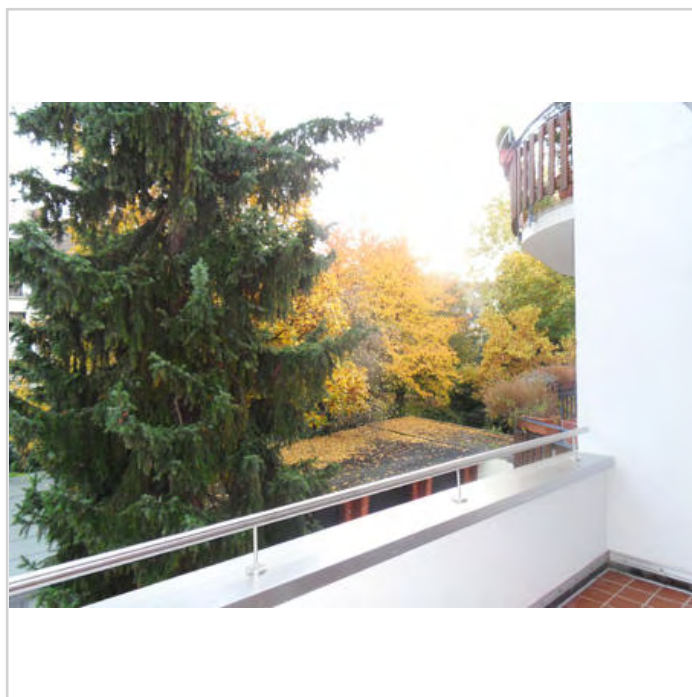


Franzstraße
50935 Köln, Lindenthal

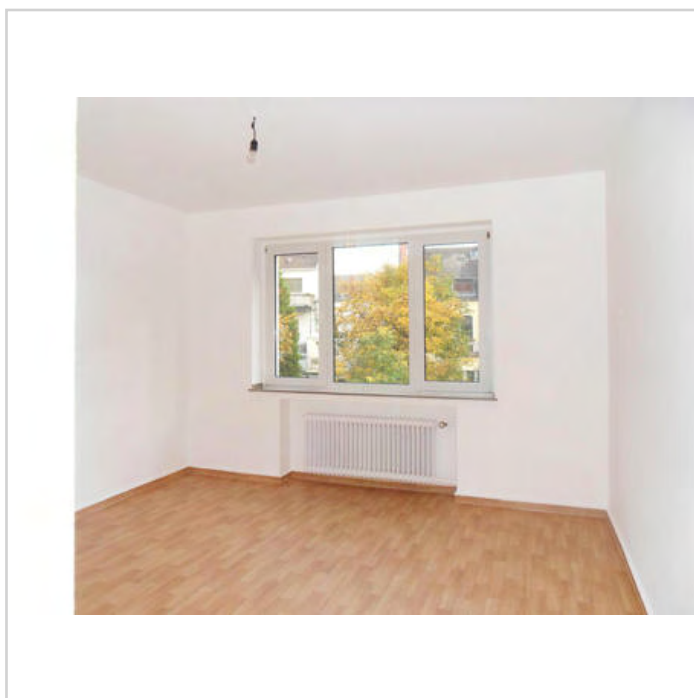
Zimmer: 4,00
Wohnfläche ca.: 116,30 m²
Kaltmiete: 1.150,00 EUR (zzgl. Nebenkosten)



Wohnzimmer mit Zugang zum Balk



Blick vom Balkon



Eßzimmer



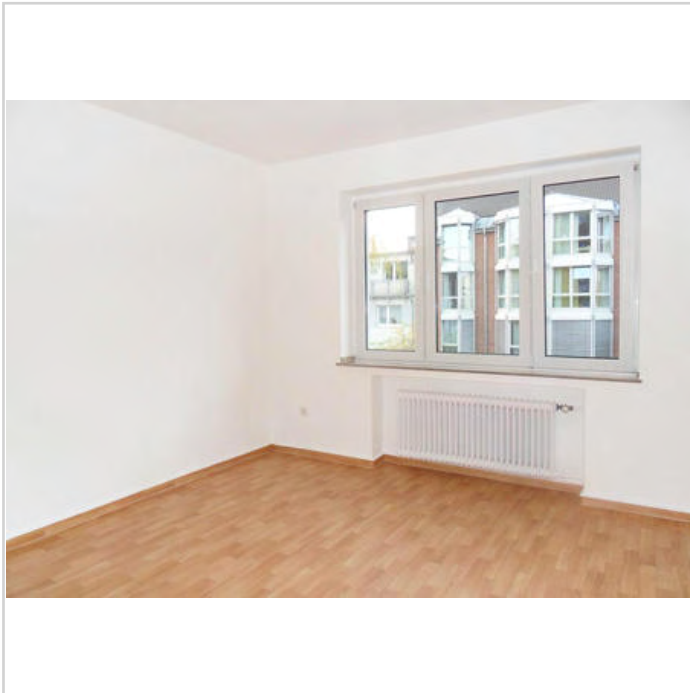
große Wohnküche

Sehr gepflegte Wohnung, großzügig geschnitten, ideal für Single oder ein Paar



Franzstraße
50935 Köln, Lindenthal

Zimmer: 4,00
Wohnfläche ca.: 116,30 m²
Kaltmiete: 1.150,00 EUR (zzgl. Nebenkosten)



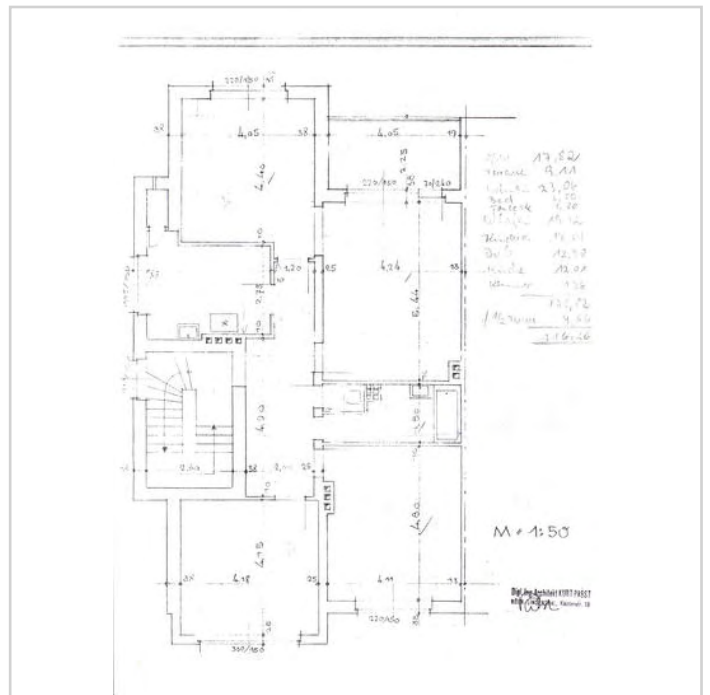
Schlafzimmer



innenliegendes Badezimmer



Arbeitszimmer



Grundriß

Sehr gepflegte Wohnung, großzügig geschnitten, ideal für Single oder ein Paar



Franzstraße
50935 Köln, Lindenthal

Zimmer: 4,00
Wohnfläche ca.: 116,30 m²
Kaltmiete: 1.150,00 EUR (zzgl. Nebenkosten)

