

Gut geschnittene Wohnung am Stadtwaldgürtel - für Single oder Paare



Stadtwaldgürtel

50931 Köln, Lindenthal

Zimmer: 2,00
Wohnfläche ca.: 52,00 m²
Kaltmiete: 550,00 EUR (zzgl. Nebenkosten)

Scout-ID: 63311075
Objekt-Nr.: 847

Ihr Ansprechpartner:

Gisela Maasjost

E-Mail: immobilien@gisela-maasjost.de

Mobil: +49 173 26 56 444

Fax: +49 221 790 761 004

Web: <http://www.immobilien-maasjost.de>

Etage: 4
Etagenanzahl: 4
Keller: Ja
Balkon/Terrasse: Ja
Einbauküche: Ja
Heizungsart: Etagenheizung
Befeuerungsart: Gas
Bezugsfrei ab: 1.3.2012

Nebenkosten: 90,00 EUR
Kautions: 2 Monatskaltmieten
Provision: 2,38 Monatskaltmieten inkl. MwSt

Gut geschnittene Wohnung am Stadtwaldgürtel - für Single oder Paare



Stadtwaldgürtel

50931 Köln, Lindenthal

Zimmer: 2,00
Wohnfläche ca.: 52,00 m²
Kaltmiete: 550,00 EUR (zzgl. Nebenkosten)

Objektbeschreibung:

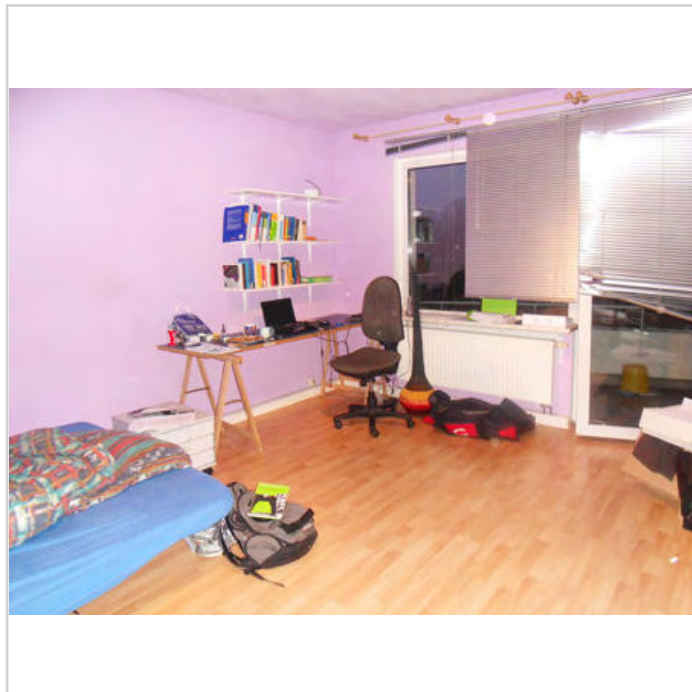
Das Haus ist vor 10 Jahren in Eigentumswohnungen umgewandelt und saniert worden. Durch ein geräumiges Treppenhaus gelangen Sie in die vierte und oberste Etage. Treten Sie ein in eine geräumige Diele, von der alle Zimmer abgehen. Linker Hand ist das Badezimmer mit Fenster und Badewanne. Daneben liegt die Küche vollständig eingerichtet mit allen wichtigen Einbauten und Elektrogeräten - auch eine Waschmaschine ist da. Diese Einrichtung kann gegen einen Abschlag übernommen werden. Am Kopfende ist das Schlafzimmer/WG-Zimmer zum ruhigen Innenhof. Daneben ist dann das Wohnzimmer/WG-Zimmer mit einem Balkon davor Richtung Stadtwaldgürtel. Bad und Küche sind gefliest, ansonsten liegt Laminat auf dem Boden. Ein ca. 6 qm großer Kellerraum komplettiert das Angebot. Im Innenhof kann ein Parkplatz angemietet werden, gehört aber nicht direkt zur Wohnung. Besichtigungen sind ab 2.1.2012 möglich.

Lage:

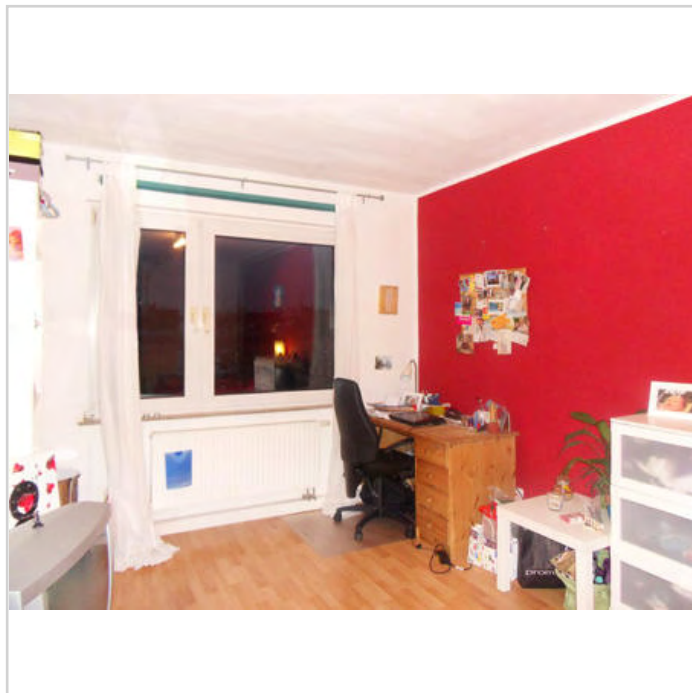
Die Dürener Straße ist die Flaniermeile der Kölner im Westen und weithin bekannt, für das hervorragende Angebot der Geschäfte auch im hochwertigen Bereich. Ein breit gefächertes Angebot an Cafes, Restaurants und Kneipen finden Sie in unmittelbarer Nähe. Die Haltestelle der KVB Stadtwaldgürtel liegt fast vor der Haustür, der Bus 136 fährt durch die Dürener Straße. Ebenso dem Haus gegenüber beginnt der Stadtwaldweiher, für Ihr tägliches Fitnessprogramm ist auch gesorgt. Hier finden Sie alles in allem eine hervorragende Infrastruktur.

Sonstiges:

Alle Angaben sind ohne Gewähr und basieren ausschließlich auf Informationen, die uns von unserem Auftraggeber übermittelt wurden. Wir übernehmen keine Gewähr für die Vollständigkeit, Richtigkeit und Aktualität dieser Angaben. Zwischenvermietung bleibt vorbehalten. Wir stehen Ihnen Besichtigungen gern zur Verfügung.



WG-Zimmer oder Wohnzimmer



WG-Zimmer oder Schlafzimmer

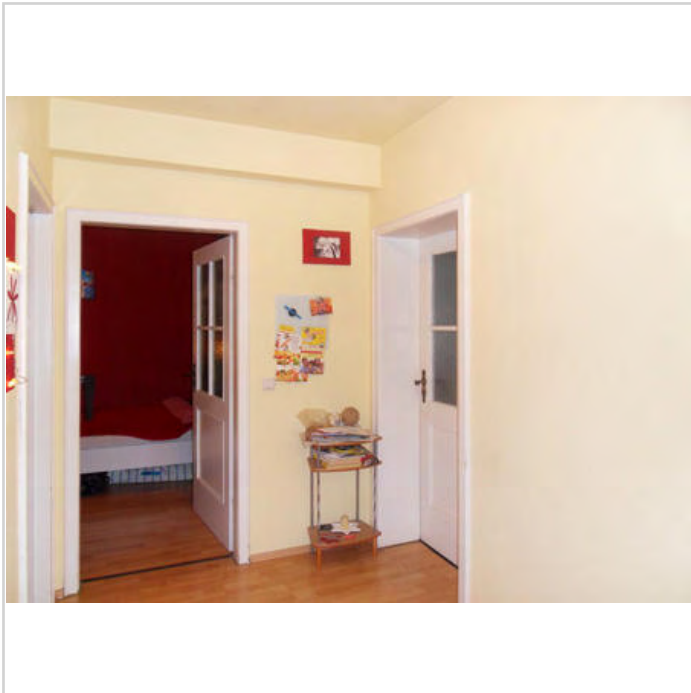
Gut geschnittene Wohnung am Stadtwaldgürtel - für Single oder Paare



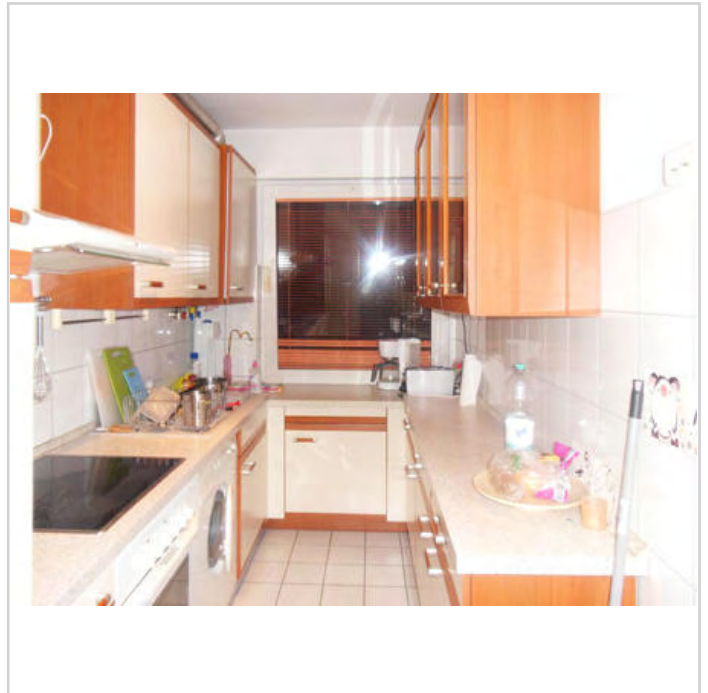
Stadtwaldgürtel

50931 Köln, Lindenthal

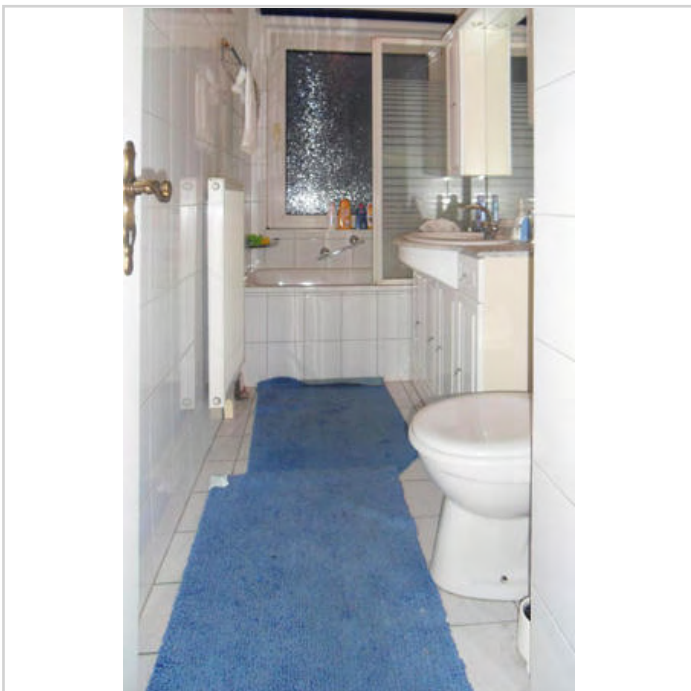
Zimmer: 2,00
Wohnfläche ca.: 52,00 m²
Kaltmiete: 550,00 EUR (zzgl. Nebenkosten)



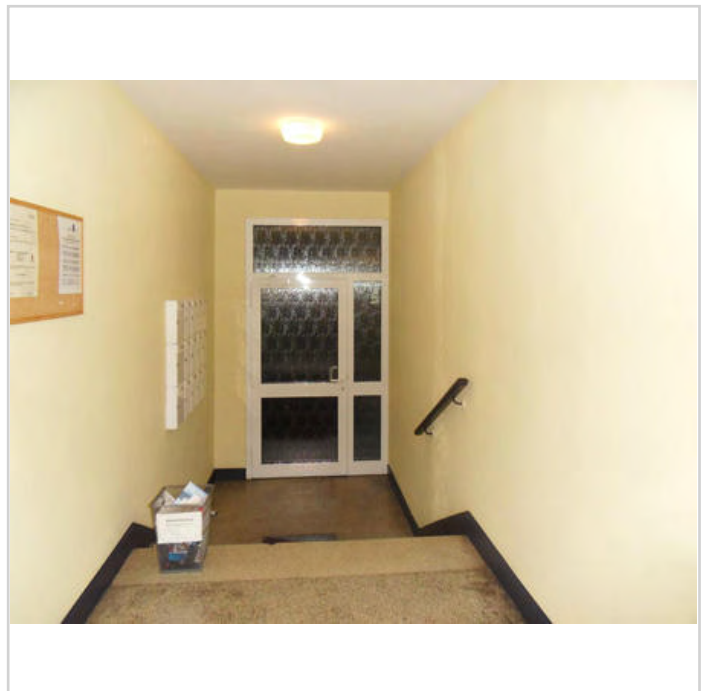
Flur



Küche

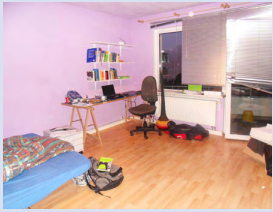


Fensterlichtbad mit Badewanne



Hauseingang

Gut geschnittene Wohnung am Stadtwaldgürtel - für Single oder Paare



Stadtwaldgürtel

50931 Köln, Lindenthal

Zimmer: 2,00
Wohnfläche ca.: 52,00 m²
Kaltmiete: 550,00 EUR (zzgl. Nebenkosten)

