

Familiengerechte Wohnung, groß und geräumig



Parkgürtel 14

50823 Köln, Neuehrenfeld

Zimmer: 4,00
Wohnfläche ca.: 118,00 m²
Kaltmiete: 910,00 EUR (zzgl. Nebenkosten)
Warmmiete: 1.090,00 EUR

Scout-ID: 58565525
Anbieter-Objekt-Nr.: 877

Etage: 1
Etagenanzahl: 4
Schlafzimmer: 3
Badezimmer: 1
Gäste-WC: Ja
Keller: Ja
Balkon/Terrasse: Ja
Heizungsart: Zentralheizung
Bezugsfrei ab: 1.4.2010

Ihr Ansprechpartner:

Immobilienmaklerin

Gisela Maasjost

E-Mail: immobilien@gisela-maasjost.de

Mobil: 0173-26 56 444

Web: <http://www.immobilien-maasjost.de>

Nebenkosten: 180,00 EUR
Heizkosten sind in
Nebenkosten enthalten: Ja

Kautions: 2 Monatskaltmieten
Provision: 1 Monatskaltmiete + 19
MwSt

Die Courtage ist bei einem rechtsgültig abgeschlossenen
Mietvertrag sofort fällig

Familiengerechte Wohnung, groß und geräumig



Parkgürtel 14

50823 Köln, Neuhrenfeld

Zimmer:	4,00
Wohnfläche ca.:	118,00 m ²
Kaltmiete:	910,00 EUR (zzgl. Nebenkosten)
Warmmiete:	1.090,00 EUR

Objektbeschreibung:

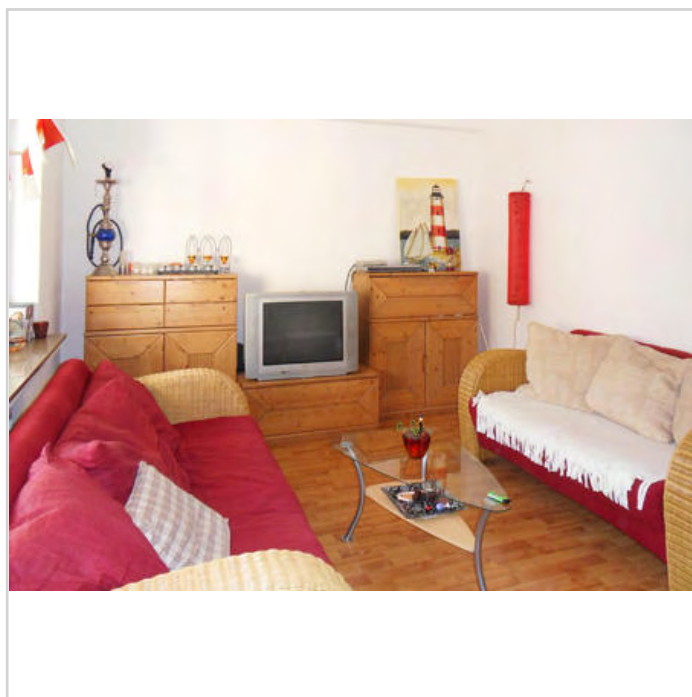
Es empfängt Sie eine große und geräumige Wohnung, die ausreichend Platz für eine 4-köpfige Familie bietet. Beim Betreten der Wohnung gelangen Sie zunächst in die Diele von der alle Zimmer abgehen. Geradeaus befindet sich die große Küche, die Einrichtung kann gegen einen Abschlag übernommen werden. Von der Küche kann man auf den Balkon gehen, der Platz für eine Familie bietet. Neben der Küche das Wohnzimmer, im Moment sehr gemütlich eingerichtet. Das Elternschlafzimmer ist ebenso zum rückwärtigen ruhigeren Innenhof gelegen und hat ebenso einen Zugang zum Balkon. Zwei weitere Zimmer für Kinder oder als Arbeitszimmer zu nutzen sind im vorderen Teil zum Parkgürtel. Ebenso sind auf dieser Seite das Badezimmer mit Wanne und Waschmaschinenplatz. Das Gäste-WC liegt daneben. Die Böden in Küche und Bad sind gefliest, alle Wohn- und Schlafräume sind mit Laminat ausgelegt. Am Ende des Flures befindet sich ein geräumiger Abstellraum. Ein Keller komplettiert das Angebot.

Lage:

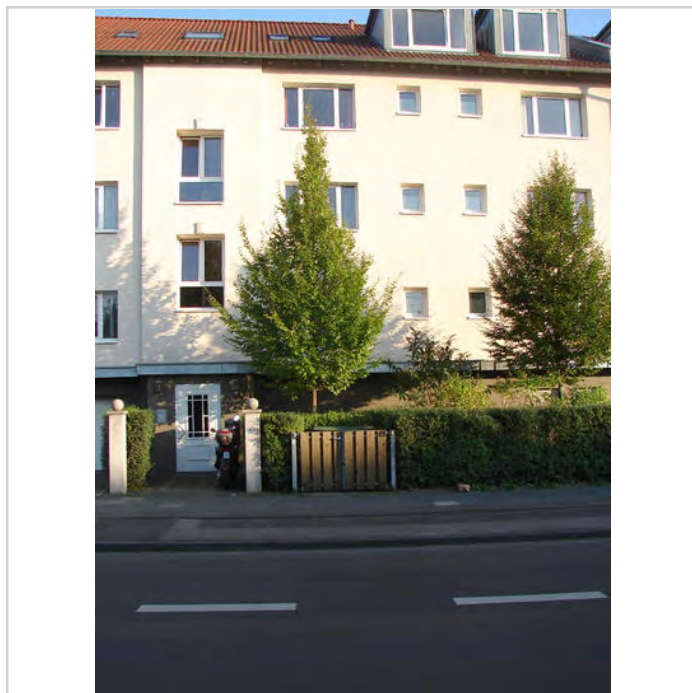
Die Wohnung verfügt über eine gute KVB Anbindung, da eine Straßenbahnhaltestelle in der unmittelbaren Nähe liegt. Das Kölner Stadtzentrum ist mit der Bahn in wenigen Minuten erreichbar. Die Autobahnbindung ist ebenfalls optimal, da der Autobahnanschluß zur A59 Richtung Köln Zentrum oder Düsseldorf schnelle erreichbar ist.

Im nahe gelegenen Blücherpark können sie Ihr tägliches Fitnessprogramm absolvieren oder beim Kahnfahren oder Spaziergang den schönen Park genießen.

Auf der nahen Landmannstraße können Sie Ihre täglichen Besorgungen erledigen.



Wohnzimmer



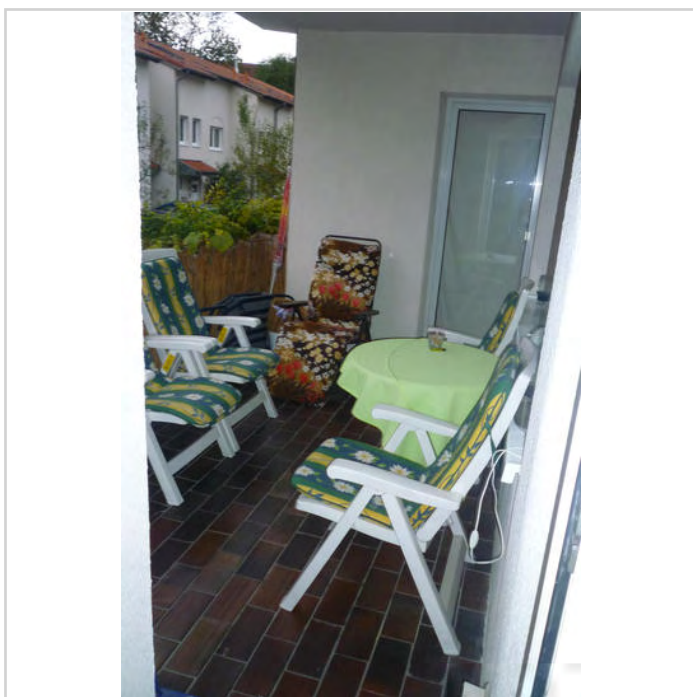
Außenfassade

Familiengerechte Wohnung, groß und geräumig

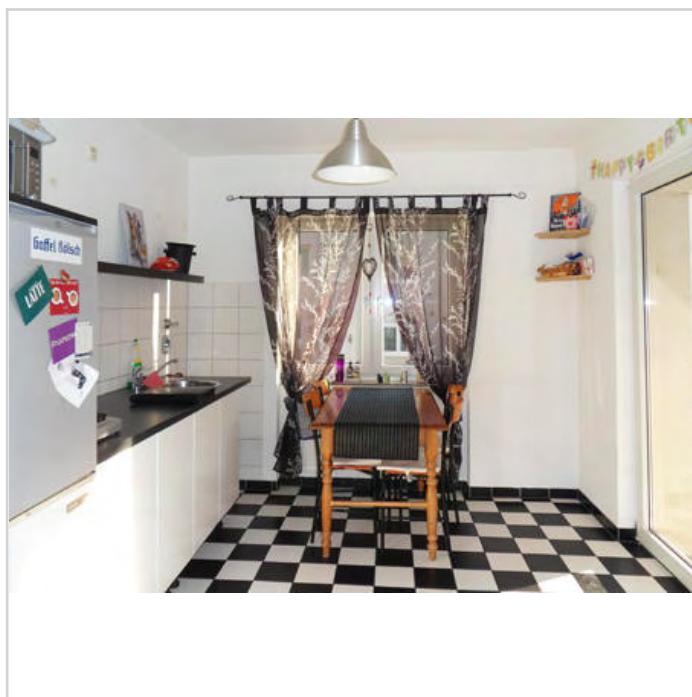


Parkgürtel 14
50823 Köln, Neuhrenfeld

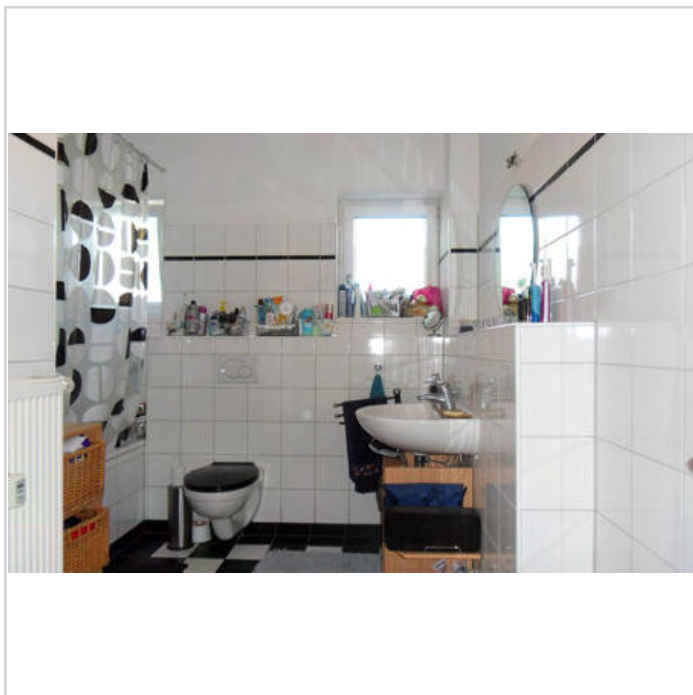
Zimmer: 4,00
Wohnfläche ca.: 118,00 m²
Kaltmiete: 910,00 EUR (zzgl. Nebenkosten)
Warmmiete: 1.090,00 EUR



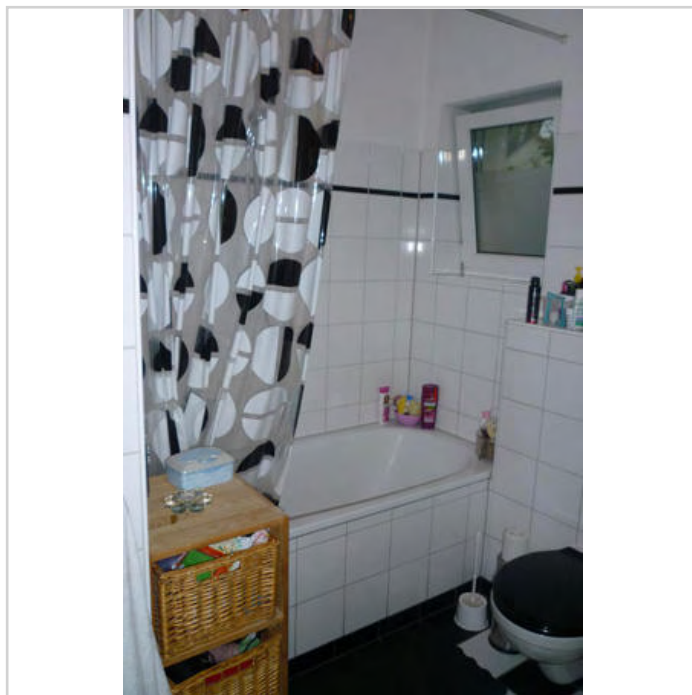
Balkon



Küche, kann übernommen werden



Badezimmer mit Fenster



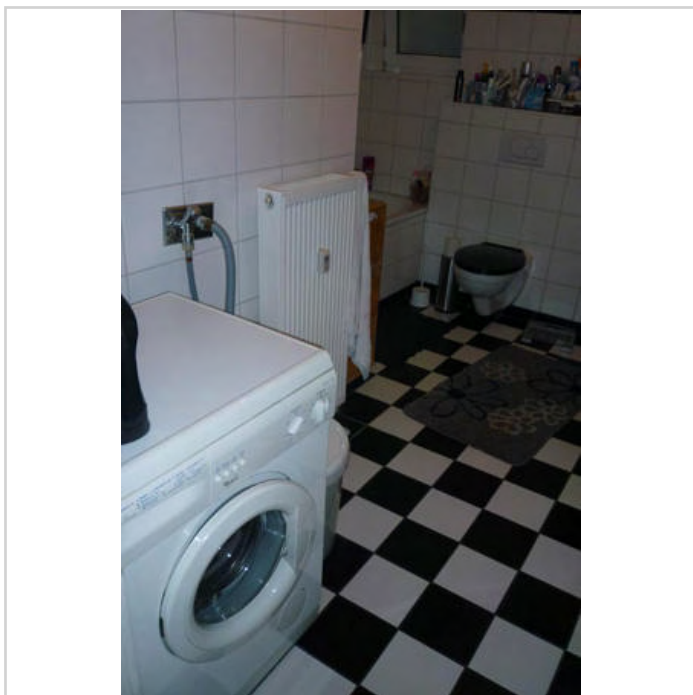
Badewanne

Familiengerechte Wohnung, groß und geräumig

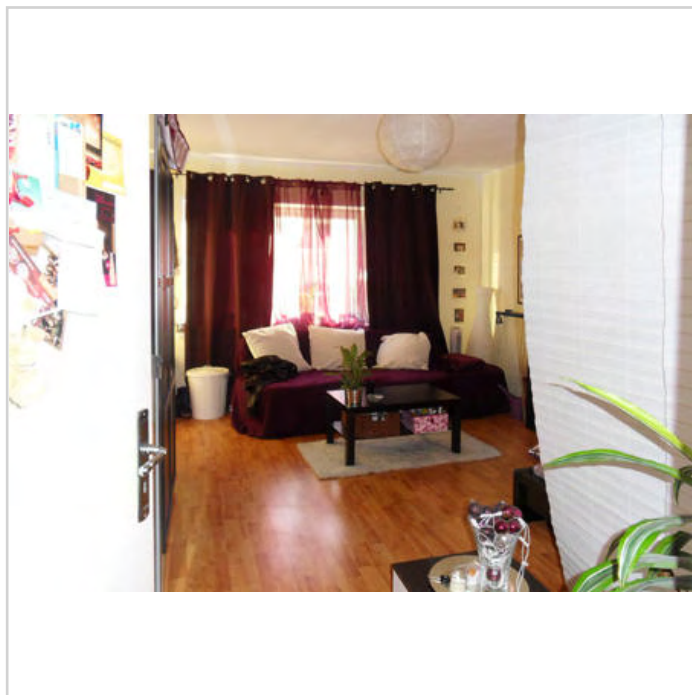


Parkgürtel 14
50823 Köln, Neuhrenfeld

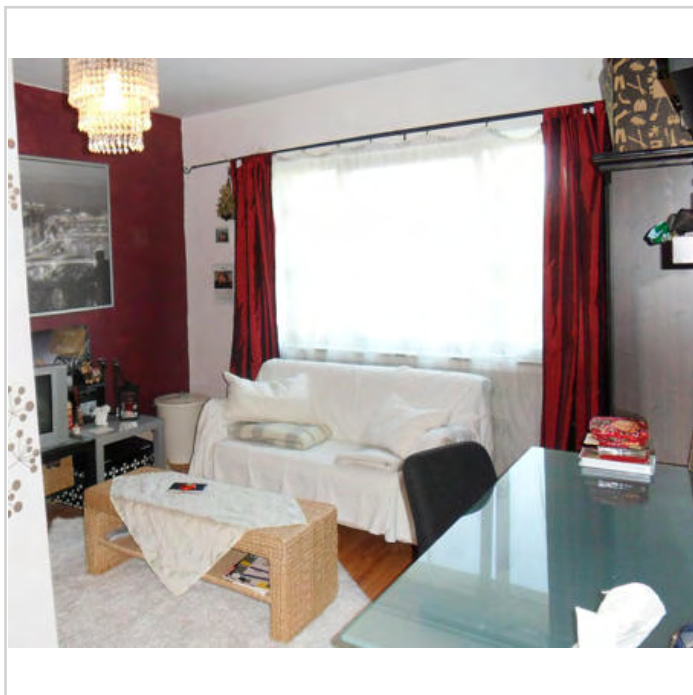
Zimmer: 4,00
Wohnfläche ca.: 118,00 m²
Kaltmiete: 910,00 EUR (zzgl. Nebenkosten)
Warmmiete: 1.090,00 EUR



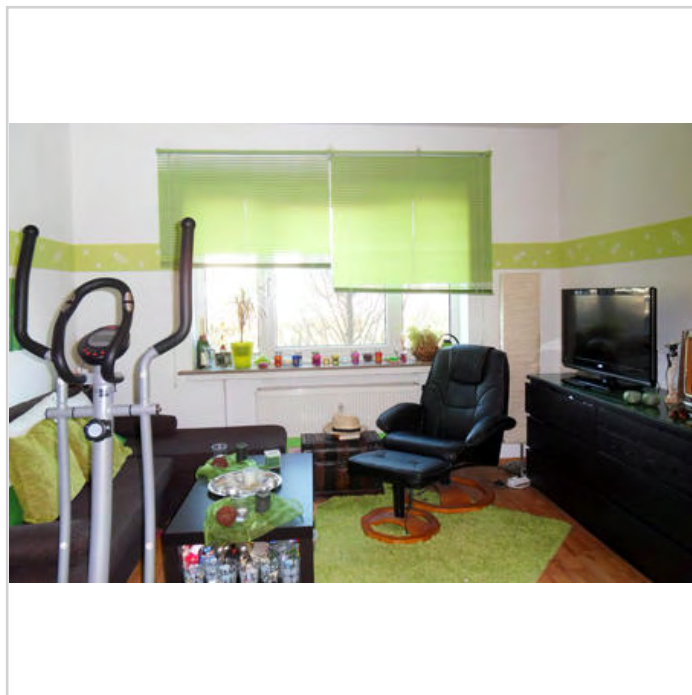
Waschmaschinenplatz im Badezimmer



Schlafzimmer



Kinderzimmer



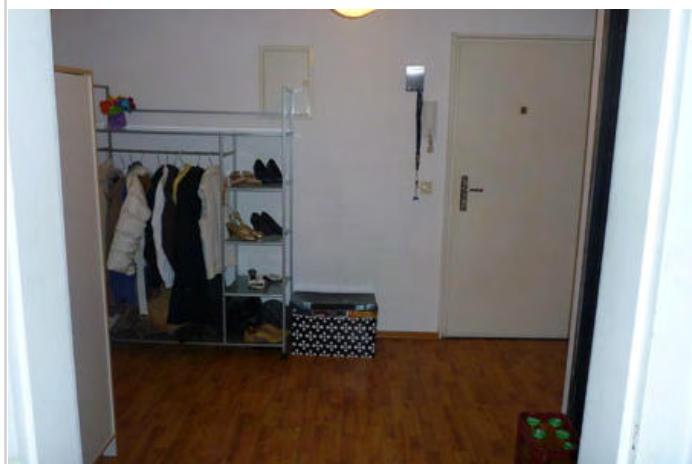
Kinder- oder Arbeitszimmer

Familiengerechte Wohnung, groß und geräumig



Parkgürtel 14
50823 Köln, Neuehrenfeld

Zimmer: 4,00
Wohnfläche ca.: 118,00 m²
Kaltmiete: 910,00 EUR (zzgl. Nebenkosten)
Warmmiete: 1.090,00 EUR



Flur mit Wohnungseingangstür



Gäste-WC



Hauseingang